





www.exo-terra.com

For English version visit www.exo.terra.com
 Pour la version française voir www.exo-terra.com
 Eine deutsche Version finden Sie auf www.exo-terra.com
 Puede encontrar la versión en Español en www.exo-terra.com

Introduction	3
Terrariums	6
Éclairage	30
Dispositifs d'éclairage	38
Cachettes	46
Plantes	48
Substrats	50
Chauffage	52
Accessoires de nourrissage	55
Abreuvement	57
Nutrition	67
Expéditions	72
Conservation	82
Nactus	86
Site Web	90



Chamaeleo incarnutus
 près du cratère Ngozi, en Tanzanie



**COMMENT JOINDRE
 LA PROCHAINE
 EXPÉDITION
 EXO TERRA?**

Rendez-vous à la page 28

Innovation en cours...

Au cours des dernières années, Exo Terra est devenu le chef de file des produits pour reptiles contribuant à l'aménagement d'un terrarium naturel. Cette réussite a été possible parce que notre philosophie est devenue un engagement fondamental implicite, une culture et une attitude.

Jusqu'à maintenant, Exo Terra poursuit sa tradition et développe des produits innovateurs pour un terrarium reproduisant le milieu naturel et son herpétofaune.

En consultant des herpétologistes et des éleveurs renommés partout dans le monde, et en étant nous-mêmes des amateurs de reptiles, nous avons été en mesure de nous concentrer sur les aspects essentiels de l'élevage en captivité des reptiles et des amphibiens. Des études sur le terrain et des observations effectuées auprès des reptiles en captivité par notre personnel hautement qualifié ont contribué à la recherche et au développement.

La tendance à des aménagements plus réalistes et naturels que jamais dans les terrariums, a fait des soins apportés aux reptiles et aux amphibiens une occupation très excitante et satisfaisante. Cette nouvelle dimension nous a apporté non seulement la possibilité de nous éduquer sur les conditions naturelles dans lesquelles les reptiles et les amphibiens vivent, mais nous a encore fourni une nouvelle perspective. La simulation d'habitats naturels nous permet de profiter d'une parcelle de cette nature sauvage dans nos maisons.

En plus de nos produits éprouvés existants, vous trouverez dans cette dernière édition du catalogue Exo Terra une variété de nouveaux produits et d'outils facilitant l'aménagement de votre terrarium et simulant un milieu naturel. Cela comprend une nouvelle gamme d'articles d'éclairage avec lesquels vous pourrez créer des conditions aussi près de la nature que la technologie actuelle le permet.

Emmanuel Van Heygen
 Responsable des produits Exo Terra



Terrarium de climat tropical humide

Le terrarium de climat tropical humide est un micro-habitat équilibré imitant un environnement tropical. Exo Terra propose une variété de produits spécialisés pour assurer le bien-être des reptiles de la forêt tropicale humide.

Découvrez tous les produits Exo Terra pour le climat tropical humide, à l'intérieur.



Aquaterrarium

Les tortues et les autres animaux aquatiques vivant dans un aquaterrarium sont de plus en plus populaires auprès des amateurs de reptiles et d'amphibiens. Exo Terra propose une vaste gamme de produits pour ces animaux de spécialité intrigants.

Découvrez tous les produits Exo Terra pour aquaterrariums à l'intérieur.



Terrarium de climat désertique

Un terrarium de climat désertique est un écosystème aux caractéristiques uniques. Exo Terra propose une gamme complète de produits particuliers au désert pour imiter ces habitats fragiles.

Découvrez tous les produits Exo Terra pour le climat désertique, à l'intérieur.



Accessoires pour terrariums

En combinant les divers accessoires Exo Terra pour terrariums, le parfait habitat peut être créé, observé et entretenu.

Découvrez tous les accessoires Exo Terra à l'intérieur.



Terrariums

Le terrarium est sans aucun doute l'aspect le plus important pour conserver des reptiles et des amphibiens avec succès. De nombreuses espèces ont des besoins différents nécessitant un terrarium polyvalent et facilement adaptable. Dans le but de satisfaire les besoins des herpétologistes, et plus important encore, les besoins des reptiles et des amphibiens, Exo Terra a développé une vaste gamme de terrariums possédant tous des caractéristiques particulières. Tous nos terrariums peuvent être utilisés pour plusieurs types de milieux et d'utilisations, de l'hébergement temporaire à l'habitat naturel à la fine pointe de la technologie.



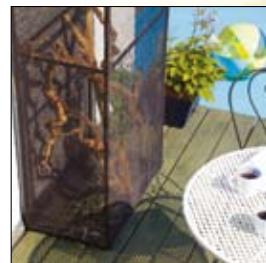
Terrarium pour tortues



Terrarium en verre



Terrarium grillagé



Flexarium



Explorarium



Couvercle grillagé



Faunarium



Boîte de reproduction

Terrarium pour tortues

Habitat pour reptiles aquatiques

- Terrarium en verre
- Panneaux latéraux façonnés
- Dessus entièrement ouvert
- Base élevée pour faciliter l'installation de la pellicule chauffante de substrat
- Plus grande surface de l'eau (60 x 45 cm / 24 x 18")



Conçu par des herpétologistes européens, le terrarium Exo Terra pour tortues est l'habitat idéal pour les reptiles ou les amphibiens aquatiques. Solide et étanche, le terrarium Exo Terra pour tortues est conçu pour favoriser la santé des plantes et des animaux aquatiques. Étant donné que le terrarium est très large, l'eau couvrant une grande surface assure beaucoup de mouvement aux animaux aquatiques ainsi que bien des possibilités de décorations.

PT3745 Terrarium pour tortues - Habitat pour reptiles aquatiques 45 x 45 x 30 cm / 18" x 18" x 12"

PT3750 Terrarium pour tortues - Habitat pour reptiles aquatiques 60 x 45 x 35 cm / 24" x 18" x 14"



EXO TERRA

www.exo-terra.com



Terrarium en verre

Habitat d'avant-garde pour reptiles

- Terrarium en verre
- Portes ouvrant à l'avant
- Couvercle grillagé amovible
- Ventilation exclusive de la fenêtre avant
- Verrouillage pour empêcher les fuites
- Ventilation par le couvercle métallique entièrement grillagé
- Base élevée pour faciliter l'installation de la pellicule chauffante de substrat
- Jusqu'à dix entrées refermables pour fils et tuyaux
- Arrière-plan imitant des roches naturelles
- Fond de surface profonde de 45 cm (17 3/4") et agrandie
- Fenêtre avant élevée pour couches épaisses de substrat, accessoires aquatiques ou abri Reptile Den Exo Terra



Le terrarium Exo Terra, conçu par des herpétologistes européens, est l'habitat idéal pour les reptiles et les amphibiens. Les portes avant facilitent l'entretien et le nourrissage. Un loquet est spécialement conçu pour empêcher les reptiles de s'enfuir et il permet d'ouvrir les portes séparément. Le couvercle grillagé entièrement amovible permet aux rayons UVB et infrarouges de pénétrer et facilite l'accès pour décorer et nettoyer le terrarium. À l'arrière du couvercle grillagé, de chaque côté, se trouvent cinq entrées refermables pour fils et tuyaux. Cela simplifie l'installation de roches chauffantes Heat Wave, de cascades, de sondes, etc., dans le terrarium. La base du terrarium est élevée pour permettre d'installer une pellicule chauffante de substrat afin de chauffer une partie de la surface agrandie (45 cm x 45 cm). La fenêtre du devant, placée très haut, est idéale pour ajouter des couches épaisses de substrat (pour les reptiles qui creusent), des accessoires aquatiques (paludarium) ou pour installer un abri Exo Terra pour reptiles. L'arrière-plan imitant des roches naturelles est de la même couleur que tous les accessoires de décorations Exo Terra (bols à eau, cascades, roches chauffantes, etc.) et fournit un objet de plus pour grimper.



Le système de ventilation breveté produit une aération optimale et garde la fenêtre avant libre de toute humidité.

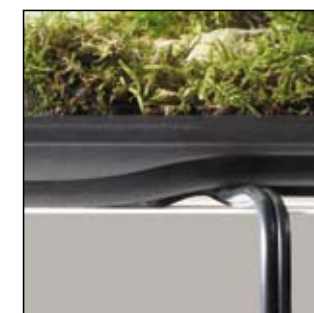
L'arrière-plan à aspect de roche naturelle Exo Terra est facile à couper pour obtenir la grandeur désirée. Il crée un habitat multidimensionnel idéal pour les reptiles grimpeurs ou il peut être utilisé simplement pour embellir un terrarium naturel. Sa couleur et sa texture sont les mêmes que toutes les décorations Exo Terra pour terrariums naturels, afin de créer un milieu parfaitement harmonisé, humide ou sec. Les découpes profondes à l'arrière sont idéales pour cacher des fils ou des tuyaux provenant des pompes ou des roches chauffantes. L'arrière-plan est fait de polystyrène noir empêchant de voir les dommages qui peuvent y être faits accidentellement (avec le polystyrène blanc, les dommages superficiels seraient très apparents). Le polystyrène a l'avantage de fournir une bonne isolation et est facile à couper pour obtenir la grandeur désirée.



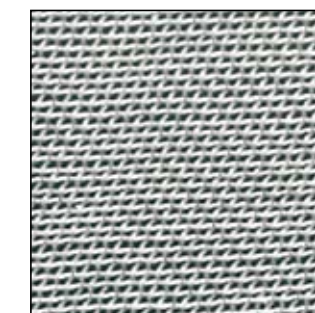
Loquets faciles à verrouiller pour prévenir les fuites



Entrées refermables pour fils et tuyaux



Base élevée



Couvercle grillagé en acier inoxydable ultrafin



Les deux découpes à l'arrière fournissent un endroit pour cacher plusieurs fils ou tuyaux



EXO TERRA

www.exo-terra.com



PT2600

PT2602



PT2605

PT2607



PT2610



PT2612



PT2613



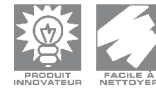
PT2614

- PT2600 Terrarium en verre 30 x 30 x 30 cm / 12"x 12"x 12" (l x p x h)
- PT2602 Terrarium en verre 30 x 30 x 45 cm / 12"x 12"x 18" (l x p x h)
- PT2605 Terrarium en verre 45 x 45 x 45 cm / 18"x 18"x 18" (l x p x h)
- PT2607 Terrarium en verre 45 x 45 x 60 cm / 18"x 18"x 24" (l x p x h)
- PT2610 Terrarium en verre 60 x 45 x 45 cm / 24"x 18"x 18" (l x p x h)
- PT2612 Terrarium en verre 60 x 45 x 60 cm / 24"x 18"x 24" (l x p x h)
- PT2613 Terrarium en verre 90 x 45 x 45 cm / 36"x 18"x 18" (l x p x h)
- PT2614 Terrarium en verre 90 x 45 x 60 cm / 34"x 18"x 24" (l x p x h)

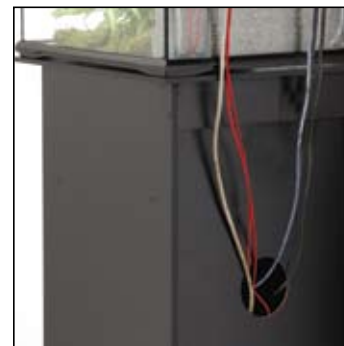
Meuble

Meuble pour terrarium

- Deux compartiments de rangement
- Rabat pratique servant de poste de travail
- Ouverture à l'arrière pour faciliter l'accès aux fils et à l'équipement
- Construction robuste et durable



Le meuble robuste et durable Exo Terra pour terrarium est facile à assembler et son apparence en fait l'accessoire idéal pour n'importe quelle pièce de la maison. Ce support à apparence de meuble est offert avec des positionneurs pour aider à maintenir le terrarium en place et possède deux compartiments de rangement à usages multiples pour les accessoires et la nourriture. La porte du compartiment supérieur se rabat, créant un poste de travail pratique pour la préparation des aliments ou l'entretien du terrarium. L'ouverture à l'arrière facilite l'accès pour cacher les fils électriques ou l'équipement.



PT2625	Meuble pour terrarium	31 x 31 x 80 cm / 12 1/2" x 12 1/2" x 31 1/2"	Pour PT2600 et PT2602
PT2627	Meuble pour terrarium	46,5 x 46,5 x 80 cm / 18 1/3" x 18 1/3" x 31 1/2"	Pour PT2605 et PT2607
PT2629	Meuble pour terrarium	61,5 x 46,5 x 80 cm / 24" x 18 1/3" x 31 1/2"	Pour PT2610 et PT2612
PT2631	Meuble pour terrarium	92,5 x 47,5 x 83 cm / 36 1/2" x 19" x 32 1/2"	Pour PT2613 et PT2614



Arrière-plans

Arrière-plan à aspect de roche pour terrarium



- Aspect de roche naturelle
- Facilement coupable à la grandeur désirée
- Isole le terrarium et crée une dimension supplémentaire
- Pour terrariums de climat tropical ou désertique
- Fait de polystyrène noir non toxique



L'arrière-plan Exo Terra à aspect de roche naturelle pour terrarium est facile à couper pour obtenir la grandeur désirée (1). Il crée un habitat multidimensionnel idéal pour les reptiles grimpeurs ou il peut être utilisé simplement pour embellir un terrarium naturel. Sa couleur et sa texture sont les mêmes que celles de toutes les décorations Exo Terra pour terrariums naturels, afin de créer un milieu parfaitement harmonisé (2). Fait de polystyrène noir et non blanc, couleur avec laquelle les dommages superficiels seraient apparents, sa chaude couleur terre lui permet de se mêler à n'importe quel aménagement de terrarium, humide ou sec (3).

Le polystyrène aide également à isoler le terrarium. L'arrière-plan Exo Terra à aspect de roche naturelle pour terrarium a deux découpes profondes à l'arrière pour cacher des fils ou des tuyaux et convient aux terrariums de climat désertique ou tropical. L'arrière-plan Exo Terra à aspect de roche naturelle pour terrarium est facile à couper pour obtenir la grandeur désirée et peut aussi être utilisé comme arrière-plan de rechange pour le terrarium en verre Exo Terra.

Les deux découpes à l'arrière fournissent un endroit pour cacher facilement plusieurs fils ou tuyaux.



Arrière-plans en roche offerts :

PT2950	30 x 30 cm / 12" x 12"	Pour PT2600
PT2951	30 x 45 cm / 12" x 18"	Pour PT2602
PT2955	45 x 45 cm / 18" x 18"	Pour PT2605
PT2956	45 x 60 cm / 18" x 24"	Pour PT2607
PT2960	60 x 45 cm / 24" x 18"	Pour PT2610
PT2961	60 x 60 cm / 24" x 24"	Pour PT2612

Faciles à couper pour s'ajuster à n'importe quelle dimension de terrarium sur mesure





Furcifer pardalis de Nosy Komba, Madagascar

Terrariums entièrement grillagés

Il existe des situations où le terrarium doit s'adapter à un milieu particulier...

Les habitats polyvalents tels le terrarium grillagé, le Flexarium et l'Explorarium permettent aux reptiles et aux amphibiens de profiter du confort du foyer ou de refaire le plein d'énergie sous les premiers rayons de soleil du printemps.

Terrarium grillagé

Habitat perméable à l'air et aux rayons UV

- Facile à installer
- Extrêmement bien ventilé
- Porte coulissante pour accès à l'avant
- Construction robuste et légère
- Idéal pour les caméléons et de nombreuses espèces arboricoles
- Perméable à la lumière des rayons UV
- Peut être utilisé à l'intérieur et à l'extérieur

Le terrarium grillagé Exo Terra est un habitat idéal pour de nombreux reptiles et amphibiens. Sa base est complètement imperméable et peut contenir jusqu'à 8 cm (3") d'eau ou de substrat humide. Le terrarium est extrêmement bien ventilé étant donné que le grillage permet à l'air de circuler efficacement et aide à minimiser les odeurs et la moisissure. La brumisation régulière gardant le substrat humide ou l'ajout d'une cascade Exo Terra avec le générateur de brouillard peut augmenter l'humidité de l'air, au besoin. Afin de maintenir un haut niveau d'humidité, l'habitat peut contenir une densité élevée de plantes vivantes ou de plantes de jungle Exo Terra.

L'ajout d'un arrière-plan Exo Terra aide à contrôler la brumisation de l'eau et la garde à l'intérieur.



Porte coulissante à l'avant pour faciliter l'accès



Loquet simple à fermer pour empêcher les fuites



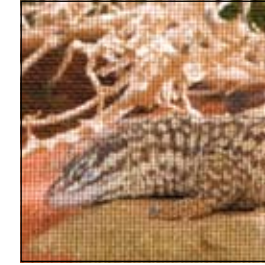
Couvercle grillagé facile à ouvrir et à verrouiller



Compatible avec la rampe d'éclairage compacte Exo Terra



Entrées refermables pour fils et tuyaux



Mailles noires très fines pour une bonne vision



Le cadenas Exo Terra peut être utilisé (facultatif)



Compatible avec l'arrière-plan Exo Terra



Compatible avec les meubles Exo Terra (PT2627 et PT2629) pour terrarium, les rampes d'éclairage compactes et les thermomètre et hygromètre numériques Exo Terra (tous les articles sont vendus séparément)



Offert en quatre formats

PT2640	Terrarium grillagé	45 x 45 x 45 cm	18" x 18" x 18"
PT2641	Terrarium grillagé	45 x 45 x 60 cm	18" x 18" x 24"
PT2645	Terrarium grillagé	60 x 45 x 45 cm	24" x 18" x 18"
PT2646	Terrarium grillagé	60 x 45 x 60 cm	24" x 18" x 24"



Chamaeleo calyptratus,
Yémen



Flexarium *

Terrarium entièrement grillagé

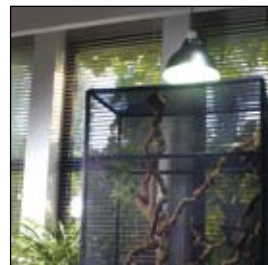


- Pour utilisation à l'intérieur ou à l'extérieur
- Construction durable et légère
- Mailles de nylon très robustes
- Ventilation optimale
- À l'épreuve des fuites

Le concept de libre circulation d'air du Flexarium Exo Terra offre une ventilation optimale, très importante pour de nombreuses espèces de reptiles (p. ex. les caméléons). Les mailles de nylon permettent aux rayons ultraviolets provenant des lampes fluorescentes UVB ou au soleil de pénétrer en profondeur dans la cage. Grâce à son grillage de nylon très solide et à sa robustesse, le Flexarium peut également être employé comme enclos extérieur permanent là où le climat est chaud, ou comme enclos temporaire durant les journées chaudes et ensoleillées, là où le climat est froid. Le plateau Flex Exo Terra, vendu séparément, peut être utilisé pour déposer du substrat ou pour contenir des liquides dans la cage.

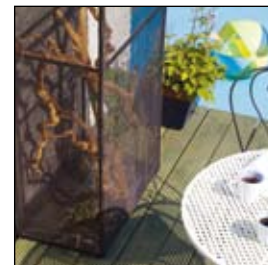
(*) Non vendu aux États-Unis

Offerts en 3 grandeurs



À l'intérieur

Le concept de libre circulation de l'air du Flexarium Exo Terra fournit une ventilation optimale - très importante pour de nombreuses espèces de reptiles (p. ex. les caméléons) - et peut être utilisé avec différents systèmes d'éclairage tels que les ampoules incandescentes et les tubes fluorescents. Les mailles de nylon permettent aux rayons ultraviolets provenant des lampes fluorescentes UVB de pénétrer en profondeur dans la cage. Le Flexarium peut aussi être placé en face des fenêtres, sans risquer de le surchauffer, comme cela se produit couramment pour les terrariums de verre. Le plateau Flex Exo Terra (vendu séparément) peut être utilisé pour déposer un substrat ou contenir des liquides dans la cage, ou peut être placé à l'arrière pour protéger l'intérieur de l'eau en buée.



À l'extérieur

En plus de fournir une excellente ventilation, ce concept de libre circulation d'air permet aux rayons du soleil d'atteindre les animaux à l'intérieur, faisant du Flexarium Exo Terra la cage idéale pour lézarder à l'extérieur et obtenir une exposition complète aux rayons UVB. En raison de ses mailles de nylon robustes et de sa construction durable, le Flexarium peut servir de cage extérieure permanente dans les climats chauds, ou de cage temporaire au cours des journées chaudes ou ensoleillées, dans les climats froids. Le plateau Flex Exo Terra (vendu séparément) peut être utilisé pour déposer un substrat ou contenir des liquides dans la cage. Lorsqu'il est déposé sur le dessus de la cage, le plateau Flex sert de « toit » pour protéger les animaux des chutes de pluie abondantes.

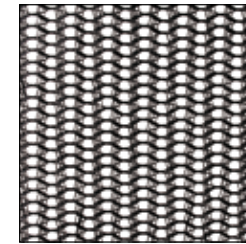


Sur le terrain

Le Flexarium Exo Terra est léger et facile à assembler, et pour cette raison, constitue l'instrument favori des herpétologistes et des chercheurs sur le terrain. Au cours de la recherche, les reptiles et les amphibiens qui sont recueillis peuvent être logés sans leur causer de stress, à la température et à l'humidité auxquelles ils sont habitués, sans risque de surchauffe ou de suffocation.



Tuyaux en PVC durable, faciles à assembler



Mailles de nylon très robustes



Glissière pour faciliter l'accès



La conception multifonctionnelle du Flexarium Exo Terra vous permet de le placer de trois façons différentes : horizontalement, verticalement ou à plat.

Plateau Flex

Plateau imperméable multifonctionnel pour Flexarium

Le plateau Flex Exo Terra peut être utilisé pour déposer un substrat ou pour contenir des liquides dans le Flexarium (offert en modèles horizontal ou vertical).



PT2552	38 gallons	42 x 42 x 76	cm	16 1/2" x 16 1/2" x 30"
PT2554	65 gallons	76 x 42 x 76	cm	30" x 16 1/2" x 30"
PT2556	100 gallons	76 x 42 x 122	cm	30" x 16 1/2" x 48"



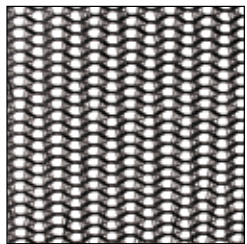
PT2572	Flextray C pour utilisation avec Flexarium 38 (vertical)
PT2573	Flextray D pour utilisation avec Flexarium 38 (horizontal) et Flexarium 65 et 100 (vertical)
PT2574	Flextray E pour utilisation avec Flexarium 65 (horizontal)
PT2575	Flextray F pour utilisation avec Flexarium 100 (horizontal)



www.exo-terra.com



PT2590	Explorarium 30	30 x 45 cm / 12"x 18"
PT2592	Explorarium 45	45 x 60 cm / 18"x 24"
PT2594	Explorarium 60	60 x 90 cm / 24"x 36"



Mailles de nylon très robustes



Porte à glissière pour un accès facile



Crochet de suspension pour plantes, branches ou lampes Glow Light



Porte à velcro pour le nourrissage et pour faire passer des tuyaux ou des câbles



Anneau de tissu renforcé pour suspendre l'Explorarium et les accessoires



Inclut le plateau Flex multifonctionnel pouvant contenir du substrat ou des liquides

Explorarium

Terrarium entièrement grillagé à dégagement rapide

- Montage rapide et simple
- Pour utilisation à l'intérieur ou à l'extérieur
- Très facile à transporter
- Mailles de nylon très robustes
- Ventilation optimale
- À l'épreuve des fuites

L'Explorarium Exo Terra est très facile à monter. Enlevez-le simplement de son étui de transport, détachez les deux boutons sur les côtés, puis suspendez-le à l'endroit de votre choix.

Le nylon durable fournit une ventilation optimale et permet aux rayons ultraviolets provenant des ampoules fluorescentes (UVB) ou du soleil de bien pénétrer à l'intérieur.



Sur le terrain

L'Explorarium Exo Terra est léger, compact et facile à assembler, et pour cette raison, constitue l'instrument favori des herpétologistes et des chercheurs sur le terrain. Au cours de la recherche, les reptiles et les amphibiens qui sont recueillis peuvent être logés sans leur causer de stress, à la température et à l'humidité auxquelles ils sont habitués, sans risque de surchauffe ou de suffocation.

À l'extérieur

En plus de fournir une excellente ventilation, ce concept de libre circulation d'air permet aux rayons du soleil d'atteindre les animaux à l'intérieur, faisant de l'Explorarium Exo Terra la cage idéale pour lézarder à l'extérieur et obtenir une exposition complète aux rayons U.V.B. En raison de ses mailles de nylon robustes et de sa construction durable, l'Explorarium peut servir de cage extérieure permanente dans les climats chauds, ou de cage temporaire aux cours des journées chaudes ou ensoleillées, dans les climats froids. Le plateau Flex Exo Terra inclus peut être utilisé pour déposer un substrat ou contenir des liquides dans la cage.

À l'intérieur

Le concept de libre circulation de l'air de l'Explorarium Exo Terra fournit une ventilation optimale - très importante pour de nombreuses espèces de reptiles (p. ex. les caméléons). Une lampe à incandescence (p. ex. Glow Light Exo Terra) peut être facilement installée dans l'Explorarium. Les mailles de nylon permettent aux rayons ultraviolets provenant des lampes fluorescentes UVB de pénétrer en profondeur dans la cage. L'Explorarium peut aussi être placé en face des fenêtres, sans risquer de le surchauffer, comme cela se produit couramment pour les terrariums de verre. Le plateau Flex Exo Terra inclus peut être utilisé pour déposer un substrat ou contenir des liquides dans la cage.



Étui de transport à poignée inclus



S'ouvre à l'aide de deux boutons



Se met automatiquement en place

L'Explorarium a été un outil très utile durant les deux expéditions en Ouganda et à Madagascar.





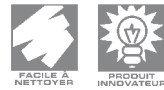
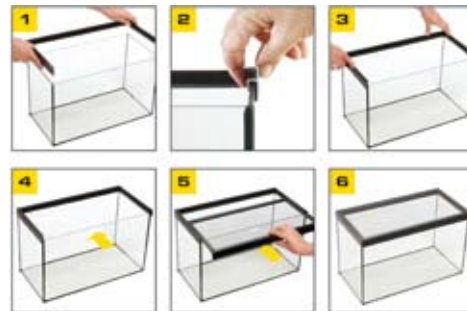
Lucasium damaeum, Australie

Couvercles grillagés

Couvercle grillagé pour les bacs en verre

- Facile à installer
- Grillage en métal durable
- Porte coulissante
- Pénétration maximale de rayons UV
- Aucune vis requise pour l'installation

Le couvercle grillagé Exo Terra est facile à installer sur les aquariums et les bacs en verre. La porte coulissante qui ferme à clé permet d'ouvrir partiellement l'enclos afin de réduire le stress des habitants et les risques d'évasion. Le grillage en métal solide offre une bonne ventilation et une pénétration appropriée des rayons UV tout en assurant que les reptiles et même les insectes utilisés pour les nourrir sont maintenus dans le bac de façon sûre.



Couvercles grillagés offerts

PT2670	20 x 40 cm / 7 3/4" x 15 3/4"
PT2671	25 x 50 cm / 9 3/4" x 19 2/3"
PT2672	30 x 60 cm / 11 3/4" x 23 2/3"
PT2673	35 x 60 cm / 13 3/4" x 23 2/3"
PT2674	30 x 80 cm / 11 3/4" x 31 1/2"
PT2675	35 x 80 cm / 13 3/4" x 31 1/2"

Faunarium

Terrarium polyvalent

- Idéal pour le transport d'animaux de terrarium ou de nourriture vivante
- Excellent pour le logement temporaire ou la quarantaine
- Porte en plastique transparent facilitant l'accès
- Facile à nettoyer et à désinfecter

Le Faunarium Exo Terra est un terrarium en plastique empilable, polyvalent et facile à utiliser pour y loger des reptiles, des amphibiens, des souris, des arachnides et des insectes.



PT2250

PT2255

PT2260

PT2265

PT2300

PT2310

Boîte de reproduction

Terrarium empilable de reproduction

- Terrarium idéal pour le transport d'animaux ou d'aliments vivants
- Porte spéciale pour le nourrissage
- Empilable pour l'exposition ou la reproduction
- Fentes de ventilation latérales angulaires
- Grande porte pour faciliter l'accès
- Terrarium en plastique transparent



PT2270 Boîte de reproduction Petite 205 x 205 x 140 mm (8" x 8" x 5 1/2")

PT2275 Boîte de reproduction Moyenne 302 x 196 x 147 mm (11 3/4" x 7 2/3" x 5 2/3")

PT2280 Boîte de reproduction Grande 415 x 265 x 148 mm (16.3" x 10.4" x 5.8")



Porte spéciale pour le nourrissage

La porte spéciale pour le nourrissage à l'avant du couvercle fournit l'accès pour le nourrissage et l'abreuvement même lorsque les boîtes sont empilées. Cela facilite le nourrissage et prévient le stress chez les animaux parce qu'on ne déplace pas les boîtes pour y accéder. La ventilation angulaire assure un débit d'air optimal en tout temps, même lorsque les boîtes sont empilées.



Accessoires

Thermomètre



PT2465 Thermomètre

Thermomètre à cristaux liquides



PT2455 Thermomètre à cristaux liquides

Hygromètre



PT2466 Hygromètre



Peuvent être installés sur le cadre spécial à coulisse des rampes d'éclairage Exo Terra compacte et à deux tubes fluorescents

Thermomètre

Instrument numérique de précision



PT2472 Thermomètre numérique Instrument de précision

- Indication exacte de la température
- Capteur à distance
- Mémoire de température minimum/maximum
- Convient aux rampes d'éclairage Exo Terra compacte et à deux tubes fluorescents



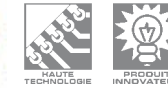
Hygromètre

Instrument numérique de précision



PT2477 Hygromètre numérique Instrument de précision

- Indication précise de l'humidité et de l'air ambiant
- Capteur unique à distance
- Mémoire de température minimum/maximum
- Convient aux rampes d'éclairage Exo Terra compacte et à deux tubes fluorescents



Thermo-hygromètre

Combinaison thermomètre et hygromètre



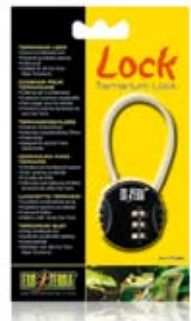
PT2470 Combinaison thermomètre et hygromètre numériques

- Indication précise de la température et de l'humidité
- Fonctionnement avec un seul bouton
- Capteur combiné à distance pour la température et l'humidité
- Mémoire minimum/maximum
- Convient aux rampes d'éclairage Compact Top et Dual Top Exo Terra



Cadenas

Cadenas pour terrariums



PT2620 Cadenas pour terrariums

- Cadenas solide à combinaison
- Empêche l'ouverture accidentelle
- Sans danger pour les enfants
- Convient à tous les terrariums en verre Exo Terra



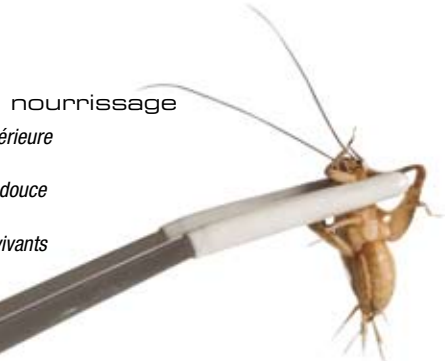
Pince

Accessoire pour le nourrissage



PT2075 Pince Accessoire pour le nourrissage

- Acier inoxydable de qualité supérieure
- Longue pince ergonomique
- Bouts recouverts d'une texture douce
- Prise excellente
- Idéale pour servir des insectes vivants



Habitats équipés

Les habitats équipés Exo Terra sont parfaits pour les herpétologistes débutants et expérimentés qui veulent réaliser un projet.



EXO TERRA®
www.exo-terra.com

Habitat équipé reproduisant le climat désertique

Terrarium entièrement équipé - climat désertique

- Terrarium en verre
- Portes ouvrant à l'avant et prévenant les fuites
- Tous les accessoires décoratifs nécessaires
- Ventilation par l'unique fenêtre avant
- Couvercle métallique entièrement grillagé pour ventilation sur le dessus
- Arrière-plan imitant des roches naturelles pour terrarium
- Rampe d'éclairage Compact Top pour terrarium
- Sont également inclus : substrat, bol à eau, formation rocheuse, plante, grotte servant de cachette et guide de soins pour les reptiles



L'habitat équipé Exo Terra reproduisant le climat désertique constitue l'aménagement idéal pour les herpétologistes débutants! L'habitat est équipé de tous les éléments nécessaires pour assurer un bon départ à votre passe-temps; l'équipement inclut le terrarium en verre Exo Terra, conçu par des herpétologistes européens. Le terrarium en verre Exo Terra est muni de portes ouvrant à l'avant pour faciliter l'accès au moment de l'entretien et du nourrissage. Le couvercle entièrement grillagé fournissant la ventilation sur le dessus permet aux rayons UVB du système d'éclairage fluocompact de pénétrer profondément dans le terrarium. La rampe d'éclairage Compact Top Exo Terra (incluse) a été spécialement conçue pour le terrarium en verre Exo Terra. Ce système d'éclairage facile à installer comprend un dispositif avec réflecteur pour la gamme Repti Glo Exo Terra d'ampoules fluocompactes.

Vous trouverez ci-inclus un mode d'emploi pour vous guider tout au long de l'installation, de la décoration et de l'entretien de ce terrarium équipé Exo Terra de climat désertique. Le site Web Exo Terra (www.exo-terra.com) incorpore de l'information essentielle sur les soins à apporter aux divers types de reptiles pouvant être logés dans le terrarium équipé Exo Terra de climat désertique.

Petit habitat équipé idéal pour : de petites espèces de serpents, lézards et geckos tels que les *Stenodactylus petrii*, *Coleonyx brevis*, *Teratolepis fasciata*, *Tropicolotes persicus*, *Paroedura androyensis* et de nombreux autres. Convient également aux jeunes de grandes espèces comme habitat temporaire.

Habitat équipé moyen idéal pour : de petites ou moyennes espèces de serpents, grenouilles, lézards et geckos tels que les *Cordylus ropidosternum*, *Chalarodon madagascariensis*, *Xenagama taylori*, *Eumeces schneideri*, *Eublepharus macularius*, *Paroedura picta*, *Teratoscincus scincus*, *Hemithaconyx caudicinctus*, *Lichanura trivirgata* et de nombreux autres. Convient également aux jeunes de grandes espèces comme habitat temporaire.



PT2650 Habitat équipé Climat désertique - Petit 30 x 30 x 30 mm / 12" x 12" x 12"

Terrarium en verre Exo Terra, rampe d'éclairage Compact Top, hygromètre, thermomètre, arrière-plan imitant la roche, petit bol à eau, sable du désert rouge, petit cactus oursin, petite formation rocheuse, petite grotte, mode d'emploi



PT2652 Habitat équipé Climat désertique - Moyen 45 x 45 x 45 mm / 18" x 18" x 18"

Terrarium en verre Exo Terra, rampe d'éclairage Compact Top, hygromètre, thermomètre, arrière-plan imitant la roche, bol à eau moyen, sable du désert rouge, cactus oursin moyen, petit Saguaro, formation rocheuse moyenne, grotte moyenne, mode d'emploi



Coleonyx elegans



Tropicolotes tripolitanus



Uta stansburiana



Stenodactylus sthenodactylus



Teratolepis fasciata



Paroedura picta



Eublepharus macularius



Xenagama taylori



Cordylus tropidosternum



Eumeces schneideri



Habitat équipé reproduisant le climat tropical humide

Terrarium entièrement équipé - climat tropical humide

- Terrarium en verre
- Portes ouvrant à l'avant et prévenant les fuites
- Tous les accessoires décoratifs nécessaires
- Ventilation par l'unique fenêtre avant
- Couverture métallique entièrement grillagée pour ventilation sur le dessus
- Arrière-plan imitant des roches naturelles pour terrarium
- Rampe d'éclairage Compact Top pour terrarium
- Sont également inclus : guide de soins pour les reptiles, substrat, bol à eau, lianes et plantes de jungle



L'habitat équipé Exo Terra reproduisant le climat tropical humide constitue l'aménagement idéal pour les herpétologistes débutants! L'habitat est équipé de tous les éléments nécessaires pour assurer un bon départ à votre passe-temps; l'équipement inclut le terrarium en verre Exo Terra, conçu par des herpétologistes européens. Le terrarium en verre Exo Terra est muni de portes ouvrant à l'avant pour faciliter l'accès au moment de l'entretien et du nourrissage. Le couvercle entièrement grillagé fournissant la ventilation sur le dessus permet aux rayons UVB du système d'éclairage fluocompact de pénétrer profondément dans le terrarium. La rampe d'éclairage Compact Top Exo Terra (incluse) a été spécialement conçue pour le terrarium en verre Exo Terra. Ce système d'éclairage facile à installer comprend un dispositif avec réflecteur pour la gamme Repti Glo Exo Terra d'ampoules fluocompactes.

Vous trouverez ci-inclus un mode d'emploi pour vous guider tout au long de l'installation, de la décoration et de l'entretien de ce terrarium équipé Exo Terra de climat tropical humide. Le site Web Exo Terra (www.exo-terra.com) incorpore de l'information essentielle sur les soins à apporter aux divers types de reptiles pouvant être logés dans le terrarium équipé Exo Terra de climat tropical humide.

Petit habitat équipé idéal pour : de petites espèces de serpents, grenouilles, lézards et geckos tels que les *Anolis carolinensis*, *Anolis sagrei*, *Rhampholeon breviceaudatus*, *Holaspis guentheri*, *Takydromus sexlineatus*, *Phelsuma laticauda*, *Hemidactylus frenatus*, *Lygodactylus luteopicturatus*, *Mabuya macularia*, *Sceloporus variabilis*, *Brookesia superciliaris*, *Hyla cinerea*, etc. Convient également aux jeunes de grandes espèces comme habitat temporaire.

Habitat équipé moyen idéal pour : de petites espèces de serpents, grenouilles, lézards et geckos tels que les *Phelsuma madagascariensis*, *Rhacodactylus ciliatus*, *Litoria caerulea*, *Agalychnis callidryas*, *Ptychozoon kuhlii*, *Uroplatus henkeli*, *Gekko ulikovskii*, *Gecko vittatus*, *Chamaeleo hohnelli*, *Chamaeleo rudis*, *Opheodrys aestivus*, *Mabuya multifasciata*, *Mabuya quinquetaeniata*, etc. Convient également aux jeunes de grandes espèces comme habitat temporaire.



PT2660 Habitat équipé Climat tropical humide - Petit 30 x 30 x 45 mm / 12" x 12" x 18"

Terrarium en verre Exo Terra, rampe d'éclairage Compact Top, hygromètre, thermomètre, arrière-plan imitant la roche, petit bol à eau, terre pour plantation, plante de jungle Croton, plante de jungle Amapallo, liane moyenne, petite fougère de Boston, mode d'emploi



PT2662 Habitat équipé Climat tropical humide - Moyen 45 x 45 x 60 mm / 18" x 18" x 24"

Terrarium en verre Exo Terra, rampe d'éclairage Compact Top, hygromètre, thermomètre, arrière-plan imitant la roche, bol à eau moyen, terre pour plantation, plante de jungle Croton, plante de jungle Amapallo, petite liane, grande liane, grande fougère de Boston, mode d'emploi



Rampholeon kersterei

Anolis carolinensis

Hyla cinerea

Phelsuma laticauda

Anolis sagrei

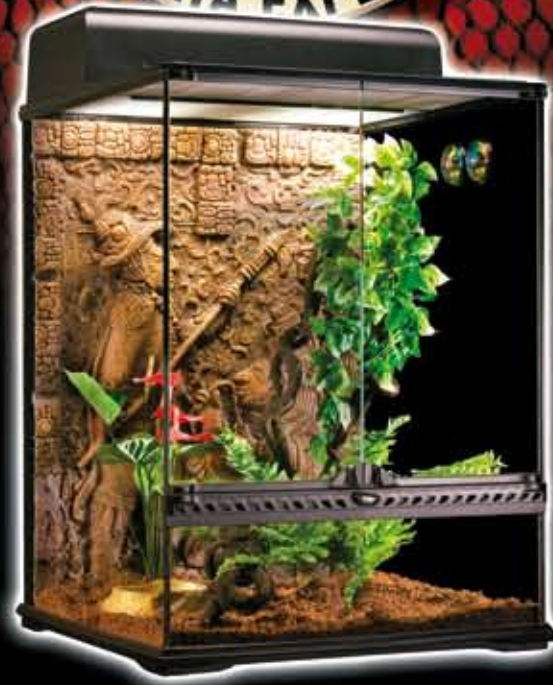
Rhacodactylus ciliatus

Litoria caerulea

Ptychozoon kuhlii

Phelsuma madagascariensis

Juvenile Chamaeleo Calyptratus



Courez la chance de participer à notre expédition scientifique dans les jungles du Honduras. Plus d'information à la page 73

Habitat équipé maya

Habitat équipé maya reproduisant le climat tropical humide

- Avec temple maya à l'arrière-plan
- Terrarium en verre
- Rampe d'éclairage Compact Top
- Inclut tous les ornements nécessaires



L'habitat équipé maya Exo Terra reproduisant le climat tropical humide est l'aménagement idéal pour l'herpétologiste débutant! L'habitat équipé comprend toutes les pièces nécessaires pour bien commencer ce passe-temps et inclut même le terrarium en verre Exo Terra conçu par des herpétologistes européens.

Vous trouverez également un mode d'emploi pour vous guider dans l'installation, la décoration et l'entretien de cet habitat équipé maya Exo Terra reproduisant le climat tropical humide.

Cet habitat équipé est parfait pour de petites espèces de serpents, grenouilles, lézards et geckos de la forêt tropicale humide maya ou pour des *Anolis carolinensis*, *Anolis sagrei*, *Rhampoleon breviceaudatus*, *Holaspis guentheri*, *Takydromus sexlineatus*, *Phelsuma laticauda*, *Hemidactylus frenatus*, *Lygodactylus luteopicturatus*, *Mabuya macularia*, *Sceloporus variabilis*, *Brookesia superciliaris*, *Hyla cinerea*, etc.

PT2653 Habitat équipé maya 45 x 45 x 60 cm / 18" x 18" x 24"

Terrarium en verre Exo Terra, rampe d'éclairage Compact Top, arrière-plan maya, terre pour plantation, petite liane, grande liane, grande fougère de Boston, Anthurium en buisson, plante de jungle Amapallo, bol à eau moyen, thermomètre, hygromètre, catalogue Exo Terra, mode d'emploi

Habitat équipé pour invertébrés

Terrarium équipé pour invertébrés

- Terrarium en verre
- Portes avant pour un accès prévenant les fuites
- Inclut toutes les décorations nécessaires
- Ventilation exclusive de la fenêtre avant
- Ventilation par le couvercle métallique entièrement grillagé
- Arrière-plan imitant des roches naturelles
- Rampe d'éclairage Compact Top avec ampoule
- Comprend également : guide d'installation, substrat, bol à eau et à insectes, plante de jungle, grotte pour reptile, thermomètre et hygromètre



L'habitat équipé Exo Terra pour invertébrés est l'aménagement idéal pour l'entomologiste débutant! L'habitat équipé comprend toutes les pièces nécessaires pour bien commencer ce passe-temps et inclut même le terrarium en verre Exo Terra et la rampe d'éclairage.

Le terrarium en verre Exo Terra est muni de portes avant facilitant l'accès pour l'entretien et le nourrissage. Le couvercle métallique entièrement grillagé est fait d'acier inoxydable pour empêcher les fuites. La rampe d'éclairage Compact Top Exo Terra (incluse) a été spécialement conçue pour le terrarium en verre Exo Terra. Cette rampe d'éclairage facile à installer est équipée d'un dispositif avec réflecteur et d'une ampoule Sun Glo Exo Terra.

Vous trouverez également un mode d'emploi pour vous guider dans l'installation, la décoration et l'entretien de cet habitat équipé Exo Terra pour invertébrés.

Idéal pour : arachnides et scorpions, diplopodes et mille-pattes, mantes religieuses, phasmes, coléoptères, etc.

PT2654 Habitat équipé pour invertébrés 30 x 30 x 30 cm / 12" x 12" x 12"

Terrarium en verre Exo Terra, rampe d'éclairage Compact Top, tube Sun Glo Exo Terra, arrière-plan imitant des roches naturelles, petite plante de jungle, petit bol à eau avec mousse, petite grotte pour reptiles, terre pour plantation, hygromètre, thermomètre, mode d'emploi, catalogue Exo Terra



www.exo-terra.com



Agalychnis callidryas



Anolis sagrei



Dendrobates auratus



Hyla leucophyllata



Hemidactylus frenatus



Archispirostreptus gigas



Brachypelma smithi



Chalcosoma atlas



Pandinus imperator



Sphodromantis lineola

Éclairage

Sans l'énergie du soleil, toute vie sur la terre serait impossible. C'est cette énergie qui régit tous les processus vitaux sur la terre. Sans cet apport énergétique, notre planète irradierait rapidement sa propre énergie et toute vie disparaîtrait.

Même si la lumière est beaucoup plus complexe, il n'y a que trois facettes importantes pour l'élevage des reptiles: la lumière ultraviolette, visible et infrarouge. Afin de créer artificiellement ces trois aspects biologiques de la lumière du soleil, Exo Terra a mis au point plusieurs tubes ou ampoules de spécialité. Les reptiles ont besoin d'un éclairage approprié et de grande qualité pour répondre à certains de leurs besoins métaboliques.

Comme il est presque impossible de satisfaire tous ces besoins avec une seule source d'éclairage, une combinaison de différentes sources est nécessaire dans la plupart des cas. Le tableau à droite vous aidera à faire le bon choix d'éclairage.

Source de lumière	UVB	UVA	Visuelle	Infrarouge
Sun Glo		*	**	**
Sun Glo Ampoule pour lézarder		*	**	**
Sun Glo - Ampoule à faisceau étroit		*	**	***
Sun Glo Halogène à lumière du jour		*	***	***
Night Glo			*	***
Heat Glo			*	***
Solar Glo	***	***	***	***
Repti Glo 2.0	*	**	***	*
Repti Glo 5.0	**	***	**	*
Repti Glo 10.0	***	***	**	*

« Le soleil, avec toutes ces planètes qui gravitent sous sa gouverne, prend encore le temps de mûrir une grappe de raisin, comme s'il n'y avait rien de plus important. »

Galilée (1564)



www.exo-terra.com

Ampoule à lumière mixte

L'ampoule Solar Glo Exo Terra simulant la lumière du soleil constitue la solution à l'un des aspects les plus importants de l'élevage des reptiles et des amphibiens, c'est-à-dire leur fournir les avantages de la lumière naturelle du soleil. L'équilibre adéquat des rayons ultraviolets (incluant les rayons UVA et UVB), visibles et infrarouges (chaleur) en une seule ampoule facile à installer fait de Solar Glo Exo Terra le choix des éleveurs professionnels. L'ampoule Solar Glo à spectre complet a des crêtes soigneusement réglées pour assurer aux animaux de l'appétit, de l'activité, des couleurs vives et l'absorption de calcium par la production de vitamine D₃, et par-dessus tout, pour prévenir la maladie métabolique des os.

L'ampoule Solar Glo Exo Terra est offerte en 125 W et 160 W. Les responsables de la marque Exo Terra se sont abstenus de développer des wattages plus faibles que ces derniers parce qu'ils ne produiraient pas suffisamment de chaleur permettant à ces ampoules à lumière mixte de fonctionner convenablement, les rendant instables et peu fiables.

Halogène

Les ampoules à halogène sont en fait une variation supérieure de la technologie de l'ampoule incandescente. Un des facteurs principaux raccourcissant la durabilité d'une ampoule incandescente est l'évaporation du tungstène à l'intérieur de l'ampoule. En ajoutant une quantité infime de gaz halogène (bromure de méthyle) dans l'ampoule, une réaction chimique enlève le tungstène de la paroi du verre et le dépose sur le filament, prolongeant ainsi la durée de l'ampoule. Les températures très élevées de l'éclairage halogène contribuent à une lumière plus blanche, à une luminosité plus élevée et à une plus grande efficacité que l'éclairage ordinaire.

Sun Glo Halogène à faisceau étroit

Ampoule halogène à lumière du jour

- Convient aux rampes d'éclairage Dual Top Exo Terra
- Hautement éconergétique
- Compacte (ajustement GU-10)
- Température de couleur de 4 750 K
- Enrichit la coloration des animaux
- Stimule la reproduction grâce aux rayons U.V.A.

L'ampoule halogène à lumière du jour Sun Glo Exo Terra a un large spectre pour émettre une lumière très naturelle. L'halogène émet des quantités élevées de rayons U.V.A. contribuant au bien-être physiologique des reptiles. L'halogène produit également une augmentation de la pénétration infrarouge pour une thermorégulation optimale.



Sun Glo Ampoule halogène à lumière du jour
PT2180 35W

Solar Glo

Ampoule simulant la lumière du soleil

Solar Glo
PT2192 PT2193
125W 160W



- Niveau optimal de rayons UVB et UVA, de lumière visible et de chaleur dans une ampoule
- Ampoule à lumière mixte
- Fournit les avantages de la lumière naturelle du soleil
- Aide à prévenir la maladie métabolique des os
- Augmente la distance de pénétration des rayons UVB (+30 cm)

La lampe à pince Glow Light Exo Terra (PT2056) ou la lampe à pince avec corbeille de protection Exo Terra conviennent parfaitement à l'ampoule Solar Glo Exo Terra.



Sun Glo Halogène

Ampoule halogène au néodyme

- Ampoule à lumière du jour à large spectre hautement éconergétique
- Pénétration de la chaleur maximisée par l'augmentation des rayons infrarouges
- Enrichit la coloration grâce au néodyme
- Stimule le bien-être physiologique pour la reproduction grâce aux rayons U.V.A.
- Peut être combinée avec l'ampoule Night Glo ou Heat Glo pour obtenir un cycle d'éclairage complet de 24 heures



Sun Glo Ampoule halogène au néodyme
PT2181 PT2182 PT2183 PT2184
50W 75W 100W 150W

Ampoules incandescentes

Les ampoules incandescentes Sun Glo Exo Terra (sauf l'ampoule incandescente Sun Glo à faisceau étroit) ont un manchon de verre recouvert d'un mélange de néodyme, un métal des terres rares changeant l'équilibre des couleurs de l'illumination et donnant aux animaux, décorations et plantes du terrarium une apparence plus naturelle que d'ordinaire. L'ampoule Night Glo possède un manchon de verre bleu foncé qui lui permet d'émettre une lumière imitant celle de la lune. Les ampoules Exo Terra sont fabriquées de verre coloré les protégeant de la décoloration ou des fissures communes aux ampoules recouvertes. Le verre coloré augmente aussi le transfert du rayonnement thermique. Les ampoules incandescentes sont les sources d'éclairage les plus utilisées dans les terrariums. Bien qu'elles soient plus adéquates comme source de chaleur que comme source de lumière visible, elles sont parfaites comme éclairage complémentaire puisque tous les reptiles ont besoin de rayonnement thermique. Dans certains cas, les ampoules incandescentes sont suffisantes car quelques animaux, comme les reptiles actifs la nuit, les arachnides et certains amphibiens, n'ont pas besoin d'un supplément de lumière visible pour réguler leurs comportements. Certains serpents se porteront très bien lorsque seules ces lampes seront utilisées, car ils n'ont pas besoin de rayons ultraviolets. Les ampoules incandescentes ne produisent pas de rayonnement UV.



Nephurus asper, Australie

Sun Glo

Ampoule à lumière du jour au néodyme

- Ampoule à large spectre reproduisant la lumière du jour pour terrariums
- Crée des gradients thermiques pour la thermorégulation
- Augmente la température ambiante dans le terrarium
- Stimule la reproduction grâce aux rayons U.V.A.
- Peut être combinée avec l'ampoule Night Glo ou Heat Glo, pour obtenir un cycle d'éclairage complet de 24 heures.



Ampoule à large spectre reproduisant la lumière du jour, avec manchon de néodyme. Le spectre est idéal pour la photosynthèse des plantes et les rayons UVA (ultraviolets A) contribuent au bien-être physiologique des reptiles. La chaleur émise par cette ampoule est un autre facteur important car elle augmente la température ambiante du terrarium.

Sun Glo Ampoule à lumière du jour au néodyme

PT2100	PT2102	PT2104	PT2110	PT2111	PT2112	PT2114
T10 / 15W	T10 / 25W	T10 / 40W	A19 / 60W	A19 / 100W	A21 / 100W	A21 / 150W

Sun Glo au néodyme

Ampoule à lumière du jour pour lézarder

- Ampoule à large spectre reproduisant la lumière du jour pour terrariums
- Crée une zone pour lézarder et pour la thermorégulation
- Augmente la température ambiante dans le terrarium
- Stimule la reproduction grâce aux rayons U.V.A.
- Peut être combinée à l'ampoule Night Glo ou Heat Glo, pour obtenir un cycle d'éclairage complet de 24 heures.



Ampoule à large spectre reproduisant la lumière du jour, avec manchon de néodyme. Le spectre est idéal pour la photosynthèse des plantes et les rayons U.V.A. (ultraviolets A) contribuent au bien-être physiologique des reptiles. Cette ampoule permet de diriger la chaleur et la lumière dans une certaine direction, afin de créer des sites pour lézarder dans le terrarium.

Sun Glo Ampoule à lumière du jour pour lézarder au néodyme

PT2131	PT2132	PT2133	PT2134
R20 / 50W	R20 / 75W	R25 / 100W	R30 / 150W

Sun Glo à faisceau étroit

Ampoule pour lézarder à faisceau étroit

- Augmente de 35 % la lumière et la chaleur dans le faisceau
- Crée une zone pour lézarder et pour la thermorégulation
- Augmente la température ambiante dans le terrarium
- Stimule la reproduction grâce aux rayons U.V.A.
- Peut être combinée avec l'ampoule Night Glo ou Heat Glo, pour obtenir un cycle d'éclairage complet de 24 heures.



Ampoule conçue spécialement pour lézarder. Le faisceau étroit peut être dirigé à un endroit précis pour créer un site pour lézarder. La chaleur et la lumière du faisceau sont augmentées de 35 %, permettant une plus grande distance entre l'ampoule et le site pour lézarder. Les rayons U.V.A. (ultraviolets A) contribuent au bien-être physiologique des reptiles.

Sun Glo Ampoule pour lézarder à faisceau étroit

PT2135	PT2136	PT2138	PT2140
S20 / 50W	S20 / 75W	S25 / 100W	S30 / 150W

Heat Glo

Ampoule infrarouge

- Augmente la température de l'air ambiant dans le terrarium
- Offre la chaleur essentielle aux activités et à la digestion
- Émet des ondes de chaleur infrarouge
- Excellente source de chaleur rayonnante 24 heures sur 24
- N'interrompt pas le cycle normal des activités
- Idéale pour l'observation nocturne
- Peut être combinée à une ampoule Repti Glo ou Sun Glo pour un cycle de 24 heures



L'ampoule émet des ondes de chaleur infrarouge et est une ampoule chauffante typique. Elle comporte un réflecteur intégré spécial permettant de diriger la chaleur dans n'importe quelle direction requise. Le verre rouge transmet les ondes infrarouges produites par un filament spécial dans l'ampoule. La lumière rougeâtre n'interrompt pas les activités normales diurnes ou nocturnes, ce qui en fait une excellente source de chaleur 24 heures sur 24.

Heat Glo Ampoule infrarouge

PT2141	PT2142	PT2144	PT2146
R20 / 50W	R20 / 75W	R25 / 100W	R30 / 150W

Night Glo

Ampoule clair de lune

- Ampoule clair de lune
- Simule la lumière de la lune
- Idéale pour l'observation nocturne à celles des nuits tropicales
- Fournit des températures semblables à celles des nuits tropicales
- Stimule la reproduction chez les reptiles et les amphibiens
- Peut être combinée à l'ampoule Repti Glo ou Sun Glo, pour obtenir un cycle d'éclairage complet de 24 heures.



Ampoule imitant la lumière du clair de lune afin de permettre l'observation nocturne sans déranger le cycle du jour et de la nuit de l'animal. La lumière émise est bleuâtre parce que le verre utilisé est bleu. La chaleur produite par l'ampoule est minime, mais suffisante pour recréer les températures des nuits tropicales. La faible puissance en watts de ces ampoules n'interfère pas avec les baisses de température naturelles pendant la nuit.

Night Glo Ampoule clair de lune

PT2120	PT2122	PT2124	PT2126	PT2130
T10 / 15W	T10 / 25W	T10 / 40W	A19 / 50W	A19 / 75W

Swamp Glo

Ampoule pour lézarder résistante aux éclaboussures et à la buée

- Ampoule pour lézarder résistante aux éclaboussures et à la buée
- Ampoule à lumière du jour à large spectre
- Idéale pour aquaterrariums ou terrariums humides
- Faite de verre au néodyme renforcé
- Rehausse les couleurs des animaux



Swamp Glo Exo Terra est une ampoule pour lézarder résistante aux éclaboussures et à la buée. Elle est conçue pour les aquaterrariums ou les terrariums extrêmement humides dans lesquels une humidité élevée ou des éclaboussures accidentelles d'eau pourraient faire sauter ou éclater une ampoule pour lézarder ordinaire. Le manchon extérieur est fait de verre au néodyme renforcé..

Swamp Glo Splash & Mist Resistant Basking Spot Lamp

PT3780	PT3781	PT3782
R20 / 50W	R20 / 75W	R25 / 100W



Ampoules fluorescentes

La caractéristique la plus importante d'une ampoule fluoescence est sa capacité d'émettre des rayons ultraviolets B (U.V.B.), un élément de la lumière du soleil, alors qu'une ampoule incandescente émet seulement de faibles quantités de rayons U.V.A. Il est impossible de fournir une lumière visible élevée en même temps que des rayons U.V. élevés. Plus la lumière visible est élevée moins les rayons U.V. le sont, et vice versa.

D'un autre côté, les reptiles ou les animaux vivant dans des terrariums n'ont pas tous besoin de la même quantité de rayons U.V.B. : certains sont actifs le jour, alors que d'autres le sont la nuit. De plus, selon des facteurs géographiques et climatologiques (par exemple les forêts pluviales par opposition aux déserts), la quantité de rayons U.V. varie. La distance de l'ampoule à l'animal est également importante.

Les ampoules fluorescentes Exo Terra conçues pour les reptiles sont classées selon leur pourcentage d'émission de rayons U.V.B. Pour les reptiles tropicaux et subtropicaux, les ampoules offrant un rendement de 5 % (Repti Glo 5.0) sont parfaites si elles sont installées correctement, changées régulièrement, et si le nombre d'heures d'exposition est suffisant. Une exposition de 10 à 12 heures par jour s'avère satisfaisante pour la plupart des espèces. Seuls les animaux vivant dans le désert (région recevant un taux élevé de rayons U.V.B.) devraient être exposés aux ampoules dont le rendement est de 10 % (Repti Glo 10.0). Nous recommandons également l'ampoule Repti Glo 10.0 quand la distance de l'ampoule à l'animal dépasse 30 cm (12") ou quand les ampoules sont placées au-dessus d'un grillage de ventilation dense. Une ampoule Repti Glo 2.0 émet très peu de rayons U.V.B. (2 %), qui dans la plupart des cas, ne suffisent pas à la synthèse de la vitamine D₃. Plus le rendement en rayons U.V. est élevé (lumière invisible), moins il y a de lumière (visible) émise. La lumière devient également bleuâtre.

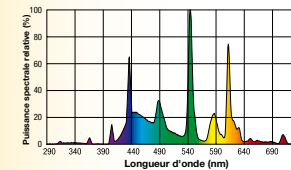
Par conséquent, pour obtenir de meilleurs résultats, il est recommandé de combiner une ampoule dont le rendement en rayons U.V. est élevé (Repti Glo 5.0 et 10.0) avec une ampoule émettant plus de lumière visible (Repti Glo 2.0). Les ampoules fluorescentes n'offrent pas suffisamment de chaleur; une source de chaleur distincte doit y être ajoutée (p. ex. ampoule incandescente pour lézarder).

Ampoule fluocompacte

L'ampoule fluocompacte Repti Glo Exo Terra est dotée des avantages suivants : ses dimensions et sa lumière mixte. Une douille ordinaire est suffisante pour faire fonctionner ces ampoules. Leur forme hélicoïdale permet un montage vertical ou horizontal sans compromettre leur performance.

Repti Glo 2.0

L'ampoule Repti Glo 2.0 Exo Terra est une source générale de lumière à rendement élevé, dont l'indice de rendu des couleurs est très élevé (IRC) et dont le rayonnement UVB est faible. Cette ampoule convient aux serpents, à tous les amphibiens (grenouilles, crapauds et salamandres) et aux animaux nocturnes. Les plantes se développeront également sous cette lumière. Elle est aussi un complément idéal à une ampoule UVB pour accroître la lumière visible. Les ampoules fluorescentes perdent leur rayonnement UV et environ 50 % de la qualité de leur luminosité en moins d'un an. Changer régulièrement l'ampoule dans votre terrarium assure le maximum d'éclairage et de rayonnement UV pour garder vos reptiles en santé. Visitez www.exo-terra.com à « Rétablissez l'éclairage ».



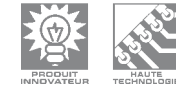
Repti Glo 2.0 Compacte

Ampoule à spectre complet pour terrariums

- Spectre idéal pour tous les reptiles et les amphibiens
- Stimule la croissance des plantes
- Grande émission de lumière visible
- Rayons UVA stimulent l'appétit, l'activité et la reproduction
- Indice élevé de rendu des couleurs (IRC) : 98 - 6 700 K
- Ampoule recommandée avec le tube Repti Glo 5.0 ou 10.0, selon les besoins des reptiles

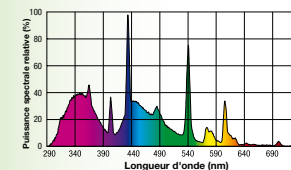


Repti Glo 2.0 Compacte
PT2190 PT2191
13W 26W



Repti Glo 5.0

L'ampoule Repti Glo 5.0 Exo Terra offre un rayonnement UVB de modéré à élevé comme dans les milieux ombragés tels que les forêts pluviales et d'autres milieux tropicaux. Les reptiles qui y vivent reçoivent moins de rayons UV à cause des nombreux changements climatiques (humidité assez élevée, changements du temps, etc.) empêchant la lumière directe du soleil d'atteindre les animaux ou les endroits où ils lézardent. Les ampoules fluorescentes perdent leur rayonnement UV et environ 50 % de la qualité de leur luminosité en moins d'un an. Changer régulièrement l'ampoule dans votre terrarium assure le maximum d'éclairage et de rayonnement UV pour garder vos reptiles en santé. Visitez www.exo-terra.com à « Rétablissez l'éclairage ».



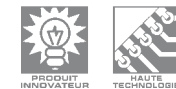
Repti Glo 5.0 Compacte

Ampoule reproduisant le climat tropical pour terrariums

- Idéale pour tous les reptiles tropicaux et subtropicaux
- Grande émission de rayons UVB
- Efficace jusqu'à 30 cm (12")
- Fournit les rayons UVB nécessaires à un apport optimal en calcium pour le métabolisme
- Rayons UVA stimulent l'appétit, l'activité et la reproduction
- Recommandée avec l'ampoule Repti Glo 2.0 pour une très grande émission de lumière visible

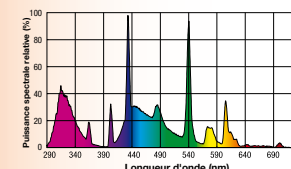


Repti Glo 5.0 Compacte
PT2186 PT2187
13W 26W



Repti Glo 10.0

L'ampoule Repti Glo 10.0 Exo Terra a un rayonnement UVB très élevé semblable à celui des milieux désertiques. Ceux-ci reçoivent plus de lumière directe du soleil que n'importe quel autre milieu parce que le ciel est moins couvert de nuages, l'air est moins humide et aucun arbre ou plante n'y vit pour apporter de l'ombre. Par conséquent, les reptiles du désert sont plus exposés aux rayons UV que tout autre type de reptile. Cette ampoule peut aussi être utilisée sur des terrariums grillagés ou ayant un couvercle au grillage serré pour assurer la pénétration des rayons UVB. Les grillages serrés peuvent éliminer jusqu'à 50 % des rayons UVB. Les ampoules fluorescentes perdent leur rayonnement UV et environ 50 % de la qualité de leur luminosité en moins d'un an. Changer régulièrement l'ampoule dans votre terrarium assure le maximum d'éclairage et de rayonnement UV pour garder vos reptiles en santé. Visitez www.exo-terra.com à « Rétablissez l'éclairage ».



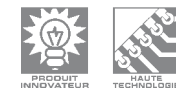
Repti Glo 10.0 Compacte

Ampoule reproduisant le désert pour terrariums

- Idéale pour tous les reptiles habitant dans le désert
- Émission très élevée de rayons UVB
- Efficace jusqu'à 50 cm (20")
- Fournit les rayons UVB nécessaires à un apport optimal en calcium pour le métabolisme
- Recommandée si elle est placée sur le dessus des couvercles grillagés ou des terrariums entièrement grillagés (les grillages éliminent les rayons UVB)
- Recommandée avec l'ampoule Repti Glo 2.0 pour une très grande émission de lumière visible



Repti Glo 10.0 Compacte
PT2188 PT2189
13W 26W

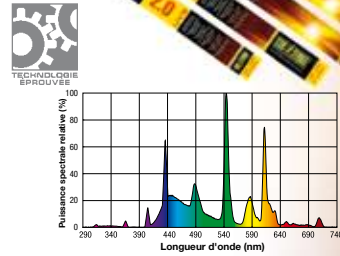


Repti Glo 2.0

Tube à spectre complet pour terrariums

- Spectre idéal pour tous les reptiles et les amphibiens
- Stimule la croissance des plantes; grande émission de lumière visible
- Rayons UVA stimulent l'appétit, l'activité et la reproduction
- Indice élevé de rendu des couleurs (IRC) : 98
- Température de couleur de 6 700 K
- Recommandé avec le tube Repti Glo 5.0 ou 10.0, selon les besoins des reptiles

PT2149	Repti Glo 2.0/T8	Tube à lumière du jour pour terrarium	15"	38cm	14W
PT2150	Repti Glo 2.0/T8	Tube à lumière du jour pour terrarium	18"	45cm	15W
PT2151	Repti Glo 2.0/T8	Tube à lumière du jour pour terrarium	24"	60cm	20W
PT2152	Repti Glo 2.0/T8	Tube à lumière du jour pour terrarium	30"	75cm	25W
PT2153	Repti Glo 2.0/T8	Tube à lumière du jour pour terrarium	36"	90cm	30W
PT2154	Repti Glo 2.0/T8	Tube à lumière du jour pour terrarium	42"	105cm	40W
PT2155	Repti Glo 2.0/T8	Tube à lumière du jour pour terrarium	48"	120cm	40W
PT2157	Repti Glo 2.0/T10	Tube à lumière du jour pour terrarium	36"	90cm	30W
PT2158	Repti Glo 2.0/T10	Tube à lumière du jour pour terrarium	48"	120cm	40W

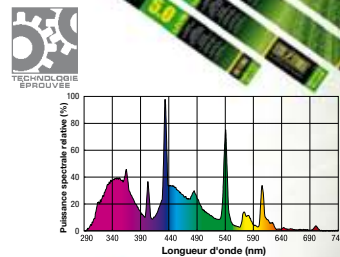


Repti Glo 5.0

Tube reproduisant le climat tropical pour terrariums

- Est idéal pour tous les reptiles tropicaux et subtropicaux
- A une émission élevée de rayons UVB; est efficace jusqu'à 30 cm (12")
- Fournit les rayons UVB nécessaires à un métabolisme optimal du calcium
- Ses rayons UVA stimulent l'appétit, l'activité et la reproduction
- Est recommandé avec le tube Repti Glo 2.0 pour une émission très élevée de lumière visible

PT2159	Repti Glo 5.0/T8	Tube climat tropical pour terrarium	15"	38cm	14W
PT2160	Repti Glo 5.0/T8	Tube climat tropical pour terrarium	18"	45cm	15W
PT2161	Repti Glo 5.0/T8	Tube climat tropical pour terrarium	24"	60cm	20W
PT2162	Repti Glo 5.0/T8	Tube climat tropical pour terrarium	30"	75cm	25W
PT2163	Repti Glo 5.0/T8	Tube climat tropical pour terrarium	36"	90cm	30W
PT2164	Repti Glo 5.0/T8	Tube climat tropical pour terrarium	42"	105cm	40W
PT2165	Repti Glo 5.0/T8	Tube climat tropical pour terrarium	48"	120cm	40W
PT2167	Repti Glo 5.0/T10	Tube climat tropical pour terrarium	36"	90cm	30W
PT2168	Repti Glo 5.0/T10	Tube climat tropical pour terrarium	48"	120cm	40W

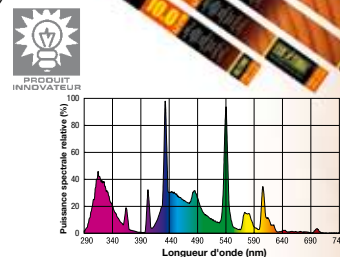


Repti Glo 10.0

Tube reproduisant le climat désertique pour terrariums

- Idéal pour tous les reptiles habitant dans le désert
- Émission très élevée de rayons UVB; efficace jusqu'à 50 cm (20")
- Fournit les rayons UVB nécessaires à un métabolisme optimal du calcium
- Recommandé s'il est placé sur le dessus des couvercles grillagés ou des terrariums entièrement grillagés (les grillages éliminent les rayons UVB)
- Recommandé avec le tube Repti Glo 2.0 pour une émission très élevée de lumière visible

PT2169	Repti Glo 10.0/T8	Tube climat désertique pour terrarium	15"	38cm	14W
PT2170	Repti Glo 10.0/T8	Tube climat désertique pour terrarium	18"	45cm	15W
PT2171	Repti Glo 10.0/T8	Tube climat désertique pour terrarium	24"	60cm	20W
PT2172	Repti Glo 10.0/T8	Tube climat désertique pour terrarium	30"	75cm	25W
PT2173	Repti Glo 10.0/T8	Tube climat désertique pour terrarium	36"	90cm	30W
PT2174	Repti Glo 10.0/T8	Tube climat désertique pour terrarium	42"	105cm	40W
PT2175	Repti Glo 10.0/T8	Tube climat désertique pour terrarium	48"	120cm	40W
PT2177	Repti Glo 10.0/T10	Tube climat désertique pour terrarium	36"	90cm	30W
PT2178	Repti Glo 10.0/T10	Tube climat désertique pour terrarium	48"	120cm	40W



Éclairage fluorescent linéaire

Les tubes d'éclairage fluorescent linéaire Repti Glo ont un rendement très élevé et répartissent l'énergie plus efficacement que la moyenne, sur de grands terrariums. Exo Terra offre une gamme complète de sept dimensions de chaque type : Repti Glo 2.0, Repti Glo 5.0 et Repti Glo 10.0 afin de convenir à n'importe quelle dimension de terrarium. Les longs tubes peuvent même être placés sur plus d'un terrarium.

Afin de convenir à notre gamme de tubes fluorescents linéaires et d'ampoules fluorescentes compactes, Exo Terra a mis au point une gamme complète de dispositifs d'éclairage pour le dessus des terrariums et de régulateurs d'éclairage fluorescent linéaire. La plupart de ces dispositifs d'éclairage fluorescent sont munis de nombreux raccords permettant une combinaison de différents tubes et ampoules Repti Glo afin de simuler tout microhabitat d'une espèce en particulier.

Veuillez consulter les pages 38, 39 et 43 au sujet des dispositifs d'éclairage pour ampoules fluocompactes.



Rétablissez l'éclairage
Rétablissez l'éclairage est un module du Reptilium Information System (RIS) d'Exo Terra.



Veuillez consulter les pages 40 à 43 inclusivement au sujet des dispositifs d'éclairage pour tubes fluorescents linéaires.

Dispositifs d'éclairage

Les dispositifs constituent un aspect important des systèmes d'éclairage et de chauffage parce qu'ils assurent la sûreté et le fonctionnement adéquat de la source de lumière ou de chaleur. Tous les dispositifs sont conformes à la réglementation de sécurité européenne et nord-américaine et ont fait l'objet d'essais par des laboratoires indépendants. Exo Terra s'engage à garantir votre sécurité et celle de vos reptiles.

Rampes d'éclairage pour terrariums

Exo Terra a développé une gamme de rampes d'éclairage pour terrariums et plus particulièrement pour les terrariums en verre Exo Terra. Ces rampes d'éclairage sont offertes pour les ampoules fluorescentes compactes et pour les tubes fluorescents linéaires. Toutes les rampes d'éclairage (sauf PT2225) sont équipées de doubles raccords pour permettre la combinaison de différentes ampoules Repti Glo afin d'obtenir le bon rendement lumineux selon l'espèce et le climat. La rampe d'éclairage à deux ampoules est même équipée d'un ou deux raccords additionnels pour l'ampoule particulièrement conçue à cet effet (Sun Glo Halogène). Même si elles ont été créées pour les terrariums en verre Exo Terra, ces rampes d'éclairage conviennent à la plupart des couvercles grillagés en métal.



Aménagement du terrarium Exo Terra comprenant un meuble PT2625 pour terrarium, le terrarium en verre PT2600, la rampe d'éclairage compacte PT2225 et les thermomètre et hygromètre numériques Exo Terra (tous les articles sont vendus séparément)

Aménagement du terrarium Exo Terra comprenant un meuble PT2627 pour terrarium, le terrarium en verre PT2605, la rampe d'éclairage compacte PT2226 et les thermomètre et hygromètre numériques Exo Terra (tous les articles sont vendus séparément)

Aménagement du terrarium Exo Terra comprenant un meuble PT2629 pour terrarium, le terrarium en verre PT2610, la rampe d'éclairage compacte PT2227 et les thermomètre et hygromètre numériques Exo Terra (tous les articles sont vendus séparément)

Rampe d'éclairage compacte

Rampe compacte d'éclairage fluorescent pour terrarium

- Convient à une ampoule fluocompacte ou à une ampoule incandescente (jusqu'à 26 W)
- Avec réflecteur encastré
- Facile à installer
- Cadre à coulisse pour accessoires

La rampe compacte d'éclairage fluorescent Exo Terra est conçue pour le terrarium en verre Exo Terra. Cette rampe d'éclairage facile à installer peut loger des ampoules fluorescentes compactes ou des ampoules incandescentes de faible puissance. Une combinaison de deux différentes ampoules fluorescentes compactes Repti Glo Exo Terra peut être utilisée (PT2226 / PT2227 / PT2228) pour créer la proportion idéale de lumière ultraviolette et visible; on peut également employer une combinaison avec une source de lumière incandescente telle que l'ampoule Sun Glo Exo Terra pour augmenter la température de l'air ambiant. Des accessoires facultatifs tels que le thermomètre et l'hygromètre numériques Exo Terra et le thermostat et l'hygrostat Exo Terra peuvent être glissés dans le cadre spécial à coulisse sur le dessus de la rampe d'éclairage.

PT2225	Rampe compacte d'éclairage fluorescent pour terrarium	30 x 9 x 15 cm / 11 3/4" x 3 1/2" x 5 3/4"
PT2226	Rampe compacte d'éclairage fluorescent pour terrarium	45 x 9 x 20 cm / 17 3/4" x 3 1/2" x 7 3/4"
PT2227	Rampe compacte d'éclairage fluorescent pour terrarium	60 x 9 x 20 cm / 23 2/3" x 3 1/2" x 7 3/4"
PT2228	Rampe compacte d'éclairage fluorescent pour terrarium	90 x 9 x 20 cm / 36 2/3" x 3 1/2" x 7 3/4"



Peut être montée à l'avant ou à l'arrière du couvercle grillagé



Cadre spécial à coulisse pour accessoires (voir page 22)



Convient au terrarium en verre Exo Terra



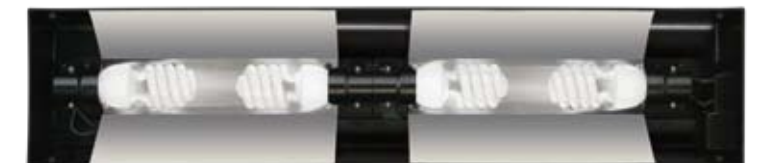
Rampe d'éclairage compacte de 30 cm (11 3/4")
(pour utilisation avec les terrariums en verre Exo Terra PT2600 et PT2602).
Ampoule non incluse.



Rampe d'éclairage compacte de 45 cm (17 3/4")
(pour utilisation avec les terrariums en verre Exo Terra PT2605 et PT2607).
Ampoules non incluses.



Rampe d'éclairage compacte de 60 cm (23 2/3")
(pour utilisation avec les terrariums en verre Exo Terra PT2610 et PT2612).
Ampoules non incluses.



Rampe d'éclairage compacte de 90 cm (36 2/3")
(pour utilisation avec les terrariums en verre Exo Terra PT2613 et PT2614).
Ampoules non incluses.



www.exo-terra.com

Rampe d'éclairage Dual Top

Rampe d'éclairage fluorescent et à halogène pour terrarium

- Fournit un niveau optimal de rayons UV, de lumière visible et de chaleur dans une rampe d'éclairage
- Convient à deux tubes fluorescents Repti Glo Exo Terra et à une ou deux ampoules halogènes Sun Glo Exo Terra pour lézarder
- Deux cordons électriques et deux interrupteurs pour un contrôle individuel
- Boîtier rigide en aluminium anodisé
- Cadre à coulisse pour installer des accessoires
- Construction rigide en aluminium
- Ajustement halogène GU-10
- Dispositifs d'éclairage pour deux tubes fluorescents



Chamaeleo johnstoni,
Ouganda



Aménagement du terrarium Exo Terra comprenant un meuble PT2627 pour terrarium, le terrarium en verre PT2607, la rampe d'éclairage Dual Top PT2230 ainsi que le thermomètre et l'hygromètre numériques Exo Terra (tous les articles sont vendus séparément)

Aménagement du terrarium Exo Terra comprenant un meuble PT2629 pour terrarium, le terrarium en verre PT2612, la rampe d'éclairage Dual Top PT2232 ainsi que le thermomètre et l'hygromètre numériques Exo Terra (tous les articles sont vendus séparément)

La rampe d'éclairage Dual Top Exo Terra est une combinaison d'éclairage fluorescent et à halogène conçue pour les terrariums en verre Exo Terra. Cette rampe d'éclairage en aluminium durable peut contenir deux tubes fluorescents linéaires Repti Glo Exo Terra et une ou deux ampoules halogènes Sun Glo Exo Terra (PT2232 et PT2233) de 35 W pour lézarder. Les deux cordons électriques et interrupteurs permettent un contrôle individuel des deux sources de lumière. L'éclairage halogène augmente la température de l'air ambiant dans le terrarium qui peut être contrôlée à l'aide du thermostat facultatif Exo Terra. Une combinaison de deux différents tubes Repti Glo Exo Terra peut être utilisée pour obtenir à la fois un rendement idéal de lumière ultraviolette et visible et de chaleur pour n'importe quel reptile. Des accessoires facultatifs tels que le thermomètre et l'hygromètre numériques Exo Terra et le thermostat et l'hygrostat Exo Terra peuvent être glissés dans le cadre spécial à coulisse sur le dessus de la rampe d'éclairage.

PT2230 Rampe d'éclairage fluorescent et à halogène pour terrarium 45 x 9 x 20 cm / 17 3/4" x 3 1/2" x 7 3/4"

PT2232 Rampe d'éclairage fluorescent et à halogène pour terrarium 60 x 9 x 20 cm / 23 2/3" x 3 1/2" x 7 3/4"

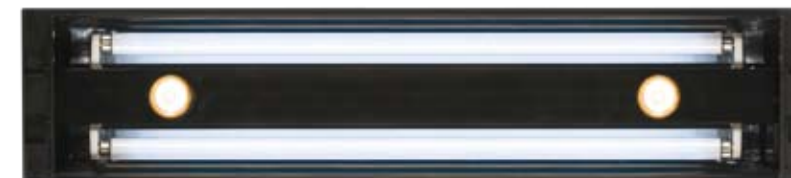
PT2233 Rampe d'éclairage fluorescent et à halogène pour terrarium 90 x 9 x 20 cm / 36 2/3" x 3 1/2" x 7 3/4"



Rampe d'éclairage Dual Top 45 cm (17 3/4")
(pour utilisation avec les terrariums en verre Exo Terra PT2605 et PT2607). Ampoule et tubes non inclus.



Rampe d'éclairage Dual Top 60 cm (23 2/3")
(pour utilisation avec les terrariums en verre Exo Terra PT2610 et PT2612). Ampoules et tubes non inclus.



Rampe d'éclairage Dual Top 90 cm (36 2/3")
(pour utilisation avec les terrariums en verre Exo Terra PT2613 et PT2614). Ampoules et tubes non inclus.



Peut être montée à l'avant ou à l'arrière du couvercle grillagé



Deux cordons électriques pour un contrôle optimal; interrupteur individuel pour chaque source de lumière



Cadre spécial à coulisse pour accessoires (voir page 22)



Convient au terrarium en verre Exo Terra



Régulateurs d'éclairage

Les systèmes d'éclairage Exo Terra constituent la solution la plus flexible pour convenir à tous les types de tubes fluorescents linéaires sur n'importe quel terrarium.

Tous ces systèmes sont munis de raccords doubles pour permettre la combinaison de différents tubes Repti Glo afin d'obtenir la bonne luminosité selon les espèces et le climat.

Le système d'éclairage Exo Terra par cycles est même muni d'une minuterie et d'un gradateur intégré pour l'éclairage d'un tube fluorescent linéaire.

Système d'éclairage

Régulateur électronique d'éclairage pour terrarium



- Convient à deux tubes fluorescents
- Est idéal pour utilisation avec des tubes fluorescents Repti Glo Exo Terra et avec d'autres tubes fluorescents
- Est plus éconergétique que des ballasts conventionnels ou des réglottes d'éclairage
- Ne clignote pas, réduisant ainsi le stress des reptiles et des amphibiens
- Les bouchons de fermeture sont résistants à l'eau pour une sécurité maximale
- Les bouchons de fermeture sont munis de longs cordons d'alimentation
- Est équipé d'un interrupteur marche/arrêt

PT2235	Système d'éclairage T8/T10	2 X 20W
PT2237	Système d'éclairage T8/T10	2 X 30W
PT2239	Système d'éclairage T8/T10	2 X 40W



Le régulateur électronique Exo Terra d'éclairage pour terrarium fournit une solution flexible d'éclairage à votre terrarium. Vous n'avez qu'à monter le boîtier du ballast électronique près du terrarium et à raccorder les tubes fluorescents aux bouchons de fermeture résistants à l'eau. Les longs cordons flexibles des bouchons de fermeture vous permettent de placer les tubes fluorescents très près des animaux, ce qui est nécessaire lorsque des tubes UVB sont utilisés (c.-à-d. les tubes Repti Glo 5.0 et 10.0). Les longs cordons offrent aussi de la polyvalence pour monter les tubes sur n'importe quel type de terrarium, quelle que soit sa dimension.

Système d'éclairage par cycles

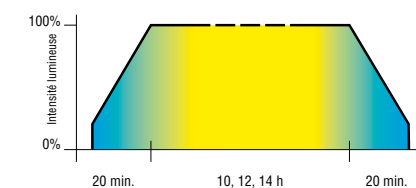
Régulateur électronique de gradation de lumière pour terrarium



- Convient à deux tubes fluorescents
- Baisse l'éclairage des tubes fluorescents (allumage crépusculaire)
- Est muni d'une minuterie encastrée
- Est idéal pour utilisation avec des tubes fluorescents Repti Glo Exo Terra et avec d'autres tubes fluorescents
- Est plus éconergétique que des ballasts conventionnels ou des réglottes d'éclairage
- Ne clignote pas, réduisant ainsi le stress des reptiles et des amphibiens
- Les bouchons de fermeture sont résistants à l'eau pour une sécurité maximale
- Les bouchons de fermeture sont munis de longs cordons d'alimentation
- Est équipé d'un interrupteur marche/arrêt

Le régulateur électronique Exo Terra de gradation de lumière pour terrarium est composé d'un ballast électronique, d'une minuterie et d'un simulateur de crépuscule et d'aube en un. La minuterie peut être ajustée pour trois périodes d'éclairage de 10, 12 ou 14 heures. Lorsqu'un cycle d'éclairage de jour débute, il faut environ 30 minutes pour que le flot lumineux du tube atteigne 100 % de sa capacité, simulant ainsi l'aube. À la fin de chaque cycle d'éclairage de jour, il faut encore 30 minutes pour que le tube s'éteigne complètement, simulant alors le crépuscule. Cela permet de réduire le stress des reptiles et stimule même la reproduction chez de nombreuses espèces de reptiles. Cela donne le temps aux reptiles de se retrancher dans leurs tanières ou leurs cachettes. Le régulateur électronique Exo Terra d'éclairage par cycles pour terrarium fournit une solution flexible d'éclairage à votre terrarium. Vous n'avez qu'à monter le boîtier du ballast électronique près du terrarium et à raccorder les tubes fluorescents aux bouchons de fermeture résistants à l'eau. Les longs cordons flexibles des bouchons de fermeture vous permettent de placer les tubes fluorescents très près des animaux, ce qui est nécessaire lorsque des tubes UVB sont utilisés (c.-à-d. les tubes Repti Glo 5.0 et 10.0). Les longs cordons offrent aussi de la polyvalence pour monter les tubes sur n'importe quel type de terrarium, quelle que soit sa dimension.

PT2241	Système d'éclairage par cycles T8/T10	2 X 20W
PT2243	Système d'éclairage par cycles T8/T10	2 X 30W
PT2245	Système d'éclairage par cycles T8/T10	2 X 40W



3 cycles possibles



Dispositifs d'éclairage pour ampoules à visser

Pour notre vaste gamme d'ampoules incandescentes et pour certaines de nos ampoules de spécialité, Exo Terra a mis au point deux types de dispositifs d'éclairage pour ampoules à visser. Ces dispositifs résistants sont composés de pièces sûres de haute qualité telles qu'un raccord en porcelaine, un cordon d'alimentation très long, un interrupteur marche/arrêt, etc. Ils sont parfaits pour une variété d'ampoules telles que les ampoules incandescentes, fluorescentes compactes, à lumière mixte et les émetteurs de chaleur en céramique (lampe Wire Light seulement).



Tiliqua rugosa, Australie

Lampe Wire Light

Lampe à pince avec corbeille de protection

- Douille en porcelaine résistante à la chaleur
- Puissance pouvant atteindre 250 watts
- Utilisation idéale avec les ampoules Heat Wave (émetteur de chaleur en céramique), les ampoules Solar Glo (ampoules à lumière mixte) ou les ampoules incandescentes ordinaires



La lampe Wire Light d'Exo Terra est munie d'une douille en porcelaine résistante à la chaleur pour soutenir une puissance pouvant atteindre 250 W. Elle est parfaite pour l'utilisation avec des ampoules Heat Wave (émetteur de chaleur en céramique), des ampoules à lumière mixte et tous les types d'ampoules incandescentes ordinaires. La corbeille de protection prévient l'accumulation superflue de chaleur. La lampe Wire Light Exo Terra est la seule lampe à pince répondant à toutes les règles de sécurité lorsqu'elle est utilisée conjointement avec l'ampoule Heat Wave Exo Terra.



PT2060 Petite lampe Wire Light



PT2062 Grande lampe Wire Light

PT2060 à utiliser avec :

Ampoule Heat Wave 40 W (PT2044)
Ampoule Heat Wave 60 W (PT2045)
Ampoule Heat Wave 100 W (PT2046)
Ampoule Heat Wave 150 W (PT2047)

PT2062 à utiliser avec :

Ampoule Heat Wave 250 W (PT2048)
Ampoule Solar Glo 125 W (PT2192)
Ampoule Solar Glo 160 W (PT2193)



www.exo-terra.com

Lampe Glow Light

Lampe à pince avec douille en porcelaine et réflecteur lumineux



- Dispositif d'éclairage 2 en 1 : lumière du jour et lumière lunaire
- Rayonnement lumineux et réfléchissant de longue durée
- Douille en porcelaine résistante à la chaleur
- Idéale pour l'utilisation avec les ampoules fluorescentes compactes et incandescentes
- Stress réduit chez les reptiles
- Idéale pour l'observation nocturne



Lampe allumée

Lampe éteinte avec effet réfléchissant

Le revêtement réfléchit les rayons de lumière qui auraient été perdus. Il les emmagasine durant le jour et les relâche lentement durant la nuit, ce qui rend ce dispositif d'éclairage plus éconergétique que les dispositifs conventionnels. Il n'est pas nécessaire d'utiliser une autre ampoule de nuit, à moins qu'elle soit une source de chaleur.



Positions sur le terrarium

Une ou plusieurs lampes Glow Light Exo Terra peuvent être installées sur le cadre du terrarium ou de l'aquarium et dirigées vers l'intérieur grâce à la pince à ressort à tête pivotante. Elles peuvent aussi être installées sur un couvercle grillagé au-dessus de l'endroit désiré.

Lampe halogène Glow Light

Lampe à pince avec douille en porcelaine et réflecteur lumineux

- Dispositif d'éclairage 2 en 1 : lumière du jour et luminosité de la nuit
- Rayonnement lumineux et réfléchissant de longue durée
- Douille en porcelaine, de type GU-10, résistante à la chaleur
- Pour utilisation avec l'ampoule à lumière du jour Sun Glo Halogène Exo Terra (vendue séparément) et avec d'autres types d'ampoules halogènes (max. de 50 W)



PT2050 Lampe halogène Glow Light 14 cm (5 1/2")



PT2052 Petite lampe Glow Light 14 cm (5 1/2")

PT2054 Lampe Glow Light moyenne 21 cm (8 1/2")

PT2056 Grande lampe Glow Light 25 cm (10")

Ce dispositif d'éclairage polyvalent convient à une variété d'ampoules à visser telles que Sun Glo, Sun Glo à faisceau étroit, Sun Glo au néodyme, Sun Glo Halogène, Repti Glo compacte 2.0, 5.0 et 10.0, Heat Glo, Solar Glo 125 W, etc. (voir pages 32 à 35)

Cachettes

Une cachette appropriée est une caractéristique essentielle à un terrarium naturel. Sans un endroit sûr pour se cacher et dormir, les reptiles et les amphibiens développeront facilement du stress qui troublera leur activité et leur appétit. Les cachettes leur fournissent aussi souvent un abri ou un endroit très frais et humide dans le terrarium.

Elaphe guttata guttata, États-Unis



Grotte Snake Cave

Cachette solide

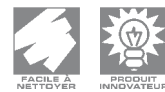


- Mousse incluse
- Idéale pour les serpents et les lézards
- Apparence naturelle, s'intègre dans les terrariums de climat tropical ou désertique
- Facile à nettoyer
- Fournit une cachette solide
- Prévient le stress
- Très stable, n'est pas facilement renversée par les grands reptiles
- Nid parfait pour différentes espèces de serpents et de lézards

La Grotte Snake Cave Exo Terra est l'ajout idéal à votre terrarium. Une cachette appropriée est une caractéristique essentielle à un terrarium naturel. Sans une cachette et un endroit sûrs pour dormir, les reptiles et les amphibiens peuvent facilement développer du stress pouvant troubler leur activité et leur appétit. L'apparence naturelle de la Grotte Snake Cave Exo Terra permet de l'intégrer à n'importe quel type de terrarium et sa conception solide empêche les grands reptiles de la renverser facilement. La Grotte Snake Cave Exo Terra inclut également de la mousse naturelle qui peut être humidifiée pour créer une cachette humide ou un nid pour plusieurs espèces de serpents et de lézards



PT2845	Petite Grotte Snake Cave	16 x 11,5 x 7,3 cm / 6 1/4" x 4 1/2" x 2 3/4"
PT2846	Grotte Snake Cave moyenne	22 x 13 x 9 cm / 8 1/2" x 5 1/4" x 3 1/2"
PT2847	Grande Grotte Snake Cave	25 x 19 x 12 cm / 9 3/4" x 7 1/2" x 4 3/4"

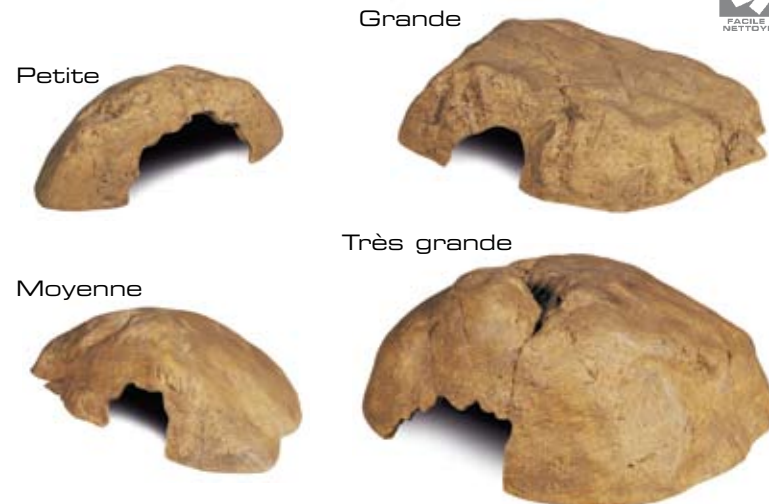


Grotte pour reptiles

Cachette naturelle

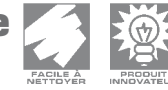
- Aspect naturel, s'intègre dans n'importe quel type de terrarium
- Très stable, n'est pas facilement renversée par les grands reptiles
- Facile à nettoyer
- Offre une cachette solide
- Prévient le stress

PT2851	Petite grotte pour reptile
PT2852	Grotte moyenne pour reptile
PT2853	Grande grotte pour reptile
PT2854	Très grande grotte pour reptile



Formation rocheuse

Caverne solide



- Crée un habitat plus tridimensionnel dans le terrarium
- Procure un endroit pour lézarder rapproché des lampes et des ampoules UV
- Rocher d'aspect extrêmement réel
- Cachette à entrées multiples prévenant le stress
- Conception très solide
- Facile à nettoyer

La Formation rocheuse Exo Terra crée un habitat plus tridimensionnel dans tous les types de terrariums. La forme de ces formations rocheuses permet de les utiliser dans des espaces autrement perdus dans le terrarium et procure des endroits pour lézarder rapprochés du haut du couvercle grillagé. Les points d'entrée multiples font de cette formation rocheuse une cachette protégée prévenant le stress.

PT2915	Formation rocheuse, petite
PT2916	Formation rocheuse, moyenne
PT2917	Formation rocheuse, grande



Formation unique de rochers magnétiques « à travers la vitre », permet la surveillance sans déranger les animaux et élimine le stress durant l'observation.

Eublepharis macularius, Pakistan

Abri pour reptiles

Système de tunnel pour terrarium

- Formation unique de rochers magnétiques « à travers la vitre »
- Permet l'observation, sans déranger les animaux
- Isolé pour créer un refuge très frais (comme dans la nature!)
- Site de nidification parfait pour différentes espèces
- Élimine le stress durant l'observation



PT2861	Petit abri pour reptile
PT2862	Abri moyen pour reptile
PT2863	Grand abri pour reptile



L'abri pour reptiles facilite l'observation des reptiles et des amphibiens lorsqu'ils se trouvent dans leur lieu de cachette et de repos, sans ouvrir le terrarium ni perturber les animaux. Déterrer des animaux en ôtant le substrat et la décoration du terrarium constitue un facteur de stress sous-estimé qui est maintenant complètement éliminé. Le couvercle du rocher peut être enlevé de l'extérieur du terrarium pour observer les animaux qui se cachent et dorment et sera ensuite replacé sur la vitre. Les deux pièces sont maintenues ensemble, à travers la vitre, par des aimants puissants. Le rocher est isolé pour maintenir le système de tunnel plus frais que la température à l'intérieur du terrarium. Il est possible de placer de la mousse humidifiée ou du substrat à l'intérieur du nid pour le garder humide.

Plantes

Ce ne sont pas tous les types de terrariums qui permettent aux plantes de grandir et de s'épanouir. Certains endroits sont trop chauds ou trop secs pour les plantes. Celles-ci peuvent également avoir besoin de plus de lumière ou peuvent risquer d'être mangées par les reptiles. Les plantes artificielles Exo Terra sont les copies parfaites de leurs semblables naturelles et sont très faciles à entretenir. Ces plantes offrent les mêmes avantages que les plantes naturelles : elles sont décoratives, créent des cachettes, agrandissent l'espace habitable, etc. Une combinaison de plantes naturelles et de plantes artificielles Exo Terra permet de bien garnir le terrarium, même les endroits les plus chauds ou les plus secs.

Branche d'arbre

Branche de vigne sablée

- Branches naturelles
- Traitées à la chaleur
- Créent un environnement tridimensionnel
- Idéales pour les terrariums de climat tropical humide ou désertique

- PT3075 Branche d'arbre Petite
- PT3076 Branche d'arbre Moyenne
- PT3077 Branche d'arbre Grande

La branche d'arbre Exo Terra permet à tous les reptiles et les amphibiens arboricoles de grimper dans un environnement naturel et tridimensionnel, en plus de rendre le terrarium attrayant. Ces branches naturelles ressemblent à de vieilles branches de bois dur telles que trouvées dans les forêts tropicales et les déserts et sont faciles à intégrer dans n'importe quel aménagement naturel de terrarium. Les différentes dimensions et formes de branches assurent un exercice adéquat à de nombreux reptiles comme les caméléons.



Plantes de climat désertique



Cactus oursin Petit

Cactus étoilé

Saguaro

Cactus en doigts



Cactus Jade

Cactus oursin Moyen

- PT2980 Cactus oursin, petit
- PT2981 Saguaro
- PT2982 Cactus étoilé
- PT2983 Cactus en doigts
- PT2984 Cactus jade
- PT2985 Cactus oursin, moyen

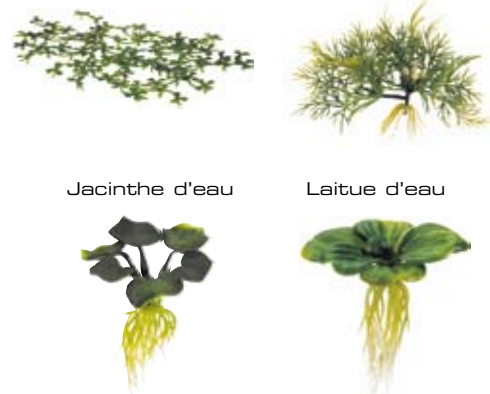
Plantes aquatiques

Plantes aquatiques flottantes

L'ajout de plantes aquatiques flottantes dans la zone de bain ou de boisson d'un terrarium s'avère utile pour plusieurs raisons. Les plantes flottantes donnent à certaines espèces aquatiques (telles que les grenouilles, les salamandres et les tortues) les cachettes ou les aires de repos dont elles ont besoin. En outre, elles offrent une protection contre la noyade aux petits animaux et aux insectes qui sont servis comme aliments.

- PT3061 Lentille d'eau
- PT3062 Jacinthe d'eau
- PT3063 Laitue d'eau
- PT3064 Cabomba

Lentille d'eau Cabomba



Jacinthe d'eau

Laitue d'eau

Plantes de climat tropical humide

- PT2990 Fougère de Boston, petite
- PT2991 Arachnis flos-aeris
- PT2992 Anthurium en buisson
- PT2993 Laurier en buisson
- PT2994 Buis en buisson
- PT2995 Fougère de Boston



Fougère de Boston Petite

Fougère de Boston Grande

Buis en buisson

Laurier en buisson

Anthurium en buisson

Arachnis flos-aeris

Plantes de jungle

- Copies extrêmement réalistes de véritables plantes
- Faciles à nettoyer et à entretenir
- Peuvent être utilisées conjointement avec des vraies plantes
- Créent des cachettes naturelles pour les reptiles et les amphibiens

- PT3030 Ficus / Petit
- PT3040 Ficus / Moyen
- PT3050 Ficus / Grand



Ficus Soie

- PT3031 Rucus / Petit
- PT3041 Rucus / Moyen
- PT3051 Rucus / Grand



Rucus Soie

- PT3032 Abutilon / Petit
- PT3042 Abutilon / Moyen
- PT3052 Abutilon / Grand



Abutilon Soie

- PT3090 Mousse d'Espagne / Petit
- PT3091 Mousse d'Espagne / Moyenne
- PT3092 Mousse d'Espagne / Grande



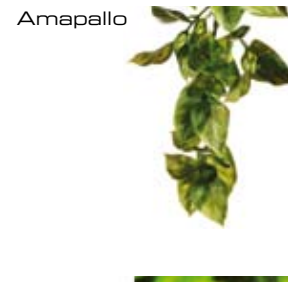
Mousse d'Espagne

- PT3000 Croton / Petit
- PT3010 Croton / Moyen
- PT3020 Croton / Grand



Croton

- PT3001 Amapallo / Petti
- PT3011 Amapallo / Moyen
- PT3021 Amapallo / Grand



Amapallo

- PT3002 Mandarin / Small
- PT3012 Mandarin / Medium
- PT3022 Mandarin / Large



Mandarin

Lianes



- Toucher et aspect naturels
- Pliables et enroulables pour entrer dans chaque terrarium
- Idéales pour les reptiles et les amphibiens arboricoles
- Créent un habitat tridimensionnel
- Semblent encore plus naturelles lorsqu'elles sont tressées avec d'autres tailles



- PT3080 Liane / Petite
- PT3081 Liane / Moyenne
- PT3082 Liane / Grande



Phyllomedusa sauvagii, Paraguay



Substrats

Dans les terrariums naturels, les substrats ont de nombreuses fonctions et ne servent pas seulement à des fins décoratives. Ils jouent un rôle important dans la détermination du microclimat dans le terrarium. Les reptiles et les amphibiens qui creusent ont des besoins différents de ceux des espèces arboricoles, tandis que les animaux du désert préfèrent encore un autre type de substrat. La conductivité de la chaleur est importante lorsqu'une pellicule chauffante de substrat comme Heat Wave est employée et la capacité d'absorption contribuera au taux d'humidité dans l'air. Exo Terra a développé une gamme de substrats pour les terrariums secs, humides et aquatiques naturels, tous faits de matériaux naturels.

Sable du désert

Substrat pour terrariums de climat désertique

- Sable naturel du désert, sans colorant ni produit chimique ajoutés
- Crée un milieu désertique naturel et attrayant
- Excellent conducteur de chaleur
- Stimule le comportement naturel des reptiles creuseurs et fouisseurs
- Approprié comme substrat de ponte

Le substrat Exo Terra pour terrariums de climat désertique est fait de sable naturel du désert, sans colorant ni produit chimique ajoutés. Le sable a été filtré pour enlever les impuretés et pour obtenir des grains de taille homogène.



PT3100	Sable du désert noir	5 lb / 2,25 kg
PT3101	Sable du désert noir	10 lb / 4,5 kg
PT3102	Sable du désert jaune	5 lb / 2,25 kg
PT3103	Sable du désert jaune	10 lb / 4,5 kg
PT3104	Sable du désert rouge	5 lb / 2,25 kg
PT3105	Sable du désert rouge	10 lb / 4,5 kg

Sable de lit de rivière

Substrat pour aquaterrariums

- Sable naturel, sans colorant ni produit chimique ajoutés
- Crée un milieu aquatique naturel et attrayant
- Excellent substrat naturel pour les tortues marines
- Stimule les comportements naturels
- Aussi approprié comme substrat de terrariums de climat désertique

Le Sable de lit de rivière est idéal pour la plupart des tortues marines car il est leur substrat préféré en milieu sauvage. Les tortues à carapace molle aiment particulièrement ce sable fin pour creuser et s'y enfouir. D'autres types de reptiles aquatiques ou encore les amphibiens, tels que les grenouilles et les salamandres, apprécieront le Sable de lit de rivière en raison de sa douceur et de sa légèreté. Une surface rugueuse comme le gravier, peut facilement irriter et blesser les tissus cutanés des reptiles. Le Sable de lit de rivière est très fin et peut être digéré facilement lorsqu'il est ingéré, contrairement au gravier et aux cailloux pouvant causer des indigestions. Créé dans les rivières africaines avec le temps, le Sable de lit de rivière est très doux, ce qui en fait un substrat idéal et sûr pour les aquaterrariums.



PT3106	Sable de lit de rivière brun	5 lb / 2,25 kg
PT3107	Sable de lit de rivière brun	10 lb / 4,5 kg

Écorce d'arbre

Substrat naturel pour terrariums

- Écorce de pin naturelle à 100 %
- Hygroscopique, absorbe et relâche facilement l'humidité
- Parfaite pour les reptiles qui aiment l'humidité
- Contrôle les taux d'humidité dans l'air
- Stimule les comportements naturels de creusement
- Absorbe les déchets
- Décorative

PT2750	Écorce d'arbre	4,4 L
PT2752	Écorce d'arbre	8,8 L
PT2754	Écorce d'arbre	26,4 L



Mousse de forêt

Substrat pour terrarium de climat tropical

- Mousse de forêt entièrement naturelle (sans colorants ni produits chimiques)
- Idéale pour les amphibiens et les reptiles vivant dans des milieux humides
- Parfaite dans des abris d'humidification
- Excellente pour la ponte et l'incubation

PT3095 Mousse de forêt, emb. de 2



Coque de noix de coco Coco Husk

Substrat pour terrarium de climat tropical

- Substrat naturel à 100 %
- Idéal pour un aménagement naturel dans un terrarium
- Augmente l'humidité dans les terrariums
- Stimule le comportement naturel de creusement

PT2775 Coco Husk



La mousse de forêt Exo Terra est une mousse véritable comprimée provenant d'Asie tropicale. Ce substrat écologique est idéal pour augmenter l'humidité dans le terrarium et est entièrement sûr pour les grenouilles, les salamandres et les animaux qui creusent. La mousse de forêt Exo Terra est extrêmement absorbante et est recommandée dans les abris d'humidification tels que la grotte Snake Cave Exo Terra ou la grotte Exo Terra pour reptiles. Elle est également idéale pour la ponte ou l'incubation.

La coque de noix de coco Coco Husk Exo Terra est composée de l'enveloppe fibreuse comprimée de la noix de coco provenant des plantations d'Asie tropicale. Ce substrat écologique est parfait pour augmenter l'humidité dans le terrarium et est complètement sûr pour les grenouilles, les salamandres et les animaux qui creusent.

Terre de jungle

Substrat naturel pour terrariums

- Substrat naturel à 100 %
- Idéal pour les aménagements naturels de terrariums
- Parfait pour les reptiles qui aiment l'humidité
- Stimule les comportements naturels de creusement
- Substrat nutritif pour plantes vivantes

PT2760	Terre de jungle	4,4 L
PT2762	Terre de jungle	8,8 L
PT2764	Terre de jungle	26,4 L



Terre pour plantation

Substrat pour terrarium de climat tropical

- Substrat naturel à 100 %
- Idéal pour un aménagement naturel dans un terrarium
- Augmente l'humidité dans les terrariums
- Stimule le comportement naturel de creusement
- Substrat nutritif pour les plantes vivantes

PT2770 Terre pour plantation

PT2771 Terre pour plantation, emb. de 3



La terre Exo Terra pour plantation est composée de l'enveloppe fibreuse comprimée de la noix de coco provenant des plantations d'Asie tropicale. Ce substrat écologique est parfait pour augmenter l'humidité dans le terrarium et est complètement sûr pour les grenouilles, les salamandres et les animaux qui creusent. Le substrat peut aussi être employé pour l'incubation en raison de ses propriétés hygroscopiques. Ce substrat naturel à 100 % peut même servir de terre nutritive pour les plantes vivantes dans l'aménagement d'un terrarium.

Cordylus tropidosternum, Tanzanie





Chauffage

Les reptiles et les amphibiens sont ectothermes c'est-à-dire qu'ils ont le sang froid. Un système de chauffage approprié est par conséquent très important pour l'aménagement d'un terrarium naturel. Les reptiles sont capables de régler partiellement la température de leur corps à l'aide de la chaleur rayonnante provenant du soleil, qui leur est fournie par le système d'éclairage ou l'ampoule Heat Wave dans le terrarium. Dans leur biotope naturel, les reptiles utilisent souvent des surfaces chauffées par le soleil comme des branches, des pierres ou le sol de la forêt comme conducteurs de chaleur. La roche chauffante et la pellicule chauffante de substrat Heat Wave reproduisent ces conditions naturelles dans le terrarium et stimulent ainsi le comportement naturel de thermorégulation des reptiles.

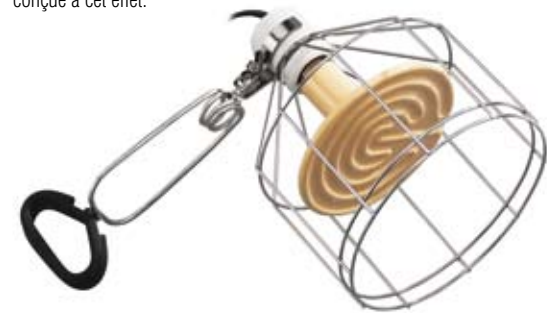
Uromastyx maliensis, Mali

Ampoule Heat Wave

Émetteur de chaleur en céramique

- Conception novatrice, 99 % de rendement calorifique
- Dégage de la chaleur infrarouge, semblable à celle du soleil
- N'émet pas de lumière afin de respecter les photopériodes (jour/nuit)
- Possède un élément en céramique solide convenant aux milieux humides

L'ampoule Heat Wave Exo Terra est une source de chaleur rayonnante uniforme, comparable au soleil. En plus de tenir les reptiles au chaud, les ondes infrarouges produites augmenteront la température ambiante du terrarium. Les ondes infrarouges, lorsqu'elles pénètrent les écailles et les tissus cutanés des reptiles, contribuent à la guérison et au maintien d'une bonne santé, en élargissant les vaisseaux sanguins et en augmentant la circulation sanguine. L'ampoule Heat Wave ne peut être utilisée qu'avec la lampe à pince Exo Terra spécialement conçue à cet effet.



- PT2044 Ampoule Heat Wave 40 W
- PT2045 Ampoule Heat Wave 60 W
- PT2046 Ampoule Heat Wave 100 W
- PT2047 Ampoule Heat Wave 150 W
- PT2048 Ampoule Heat Wave 250 W



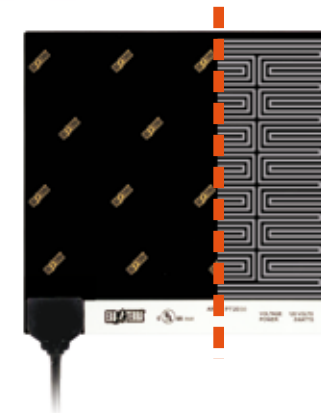
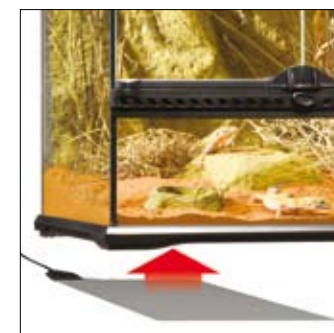
Heat Wave pour terrarium humide

Pellicule chauffante de substrat pour terrarium

- Idéale pour terrariums humides ou simulant la forêt pluviale
- Installation sous le terrarium ou sur ses parois
- Source de chaleur par conduction pour les reptiles, les amphibiens et les arachnides
- Aide à la thermorégulation, importante pour le métabolisme, l'appétit, la digestion et l'activité des reptiles
- Répartition sûre et uniforme de la chaleur

La pellicule chauffante de substrat Rainforest Heat Wave simule un sol de forêt chauffé de zones tropicales. Le soleil est souvent bloqué par les arbres et un ciel ensoleillé alterne souvent avec un ciel nuageux dans les zones tropicales et les forêts pluviales. Les fortes pluies gardent souvent le sol humide, ce qui résulte en une atmosphère très humide, spécialement lorsque le soleil apparaît entre les nuages et réchauffe le sol. Dans ces conditions, le sol ou le substrat ne chauffe jamais autant que dans les conditions extrêmes du désert. La puissance de la pellicule chauffante de substrat Rainforest Heat Wave crée ces conditions dans le terrarium.

- PT2022 Pellicule chauffante Rainforest Heat Wave / Petite
- PT2024 Pellicule chauffante Rainforest Heat Wave / Moyenne
- PT2026 Pellicule chauffante Rainforest Heat Wave / Grande



Heat Wave pour terrarium de climat désertique

Pellicule chauffante de substrat pour terrarium

- Idéale pour terrariums de climat sec ou désertique
- Installation sous le terrarium
- Source de chaleur par conduction pour les reptiles et les arachnides
- Aide à la thermorégulation, importante pour le métabolisme, l'appétit, la digestion et l'activité des reptiles
- Répartition sûre et uniforme de la chaleur

La pellicule chauffante de substrat Desert Heat Wave simule un lit de sable chauffé par le soleil dans le désert. La quantité d'heures d'ensoleillement par jour et la force du soleil dans ces régions peuvent créer des surfaces extrêmement chaudes. Ce substrat est sec et n'augmente pas l'humidité de l'air comme dans les régions tropicales ou de forêts pluviales. La puissance de la pellicule chauffante de substrat Desert Heat Wave crée ces conditions de façon sûre dans le terrarium.

- PT2028 Pellicule chauffante Desert Heat Wave / Très petite
- PT2030 Pellicule chauffante Desert Heat Wave / Petite
- PT2035 Pellicule chauffante Desert Heat Wave / Moyenne
- PT2040 Pellicule chauffante Desert Heat Wave / Grande



Parfaite pour les animaux de fond lorsqu'elle est installée sous le terrarium



Parfaite pour les reptiles arboricoles lorsqu'elle est installée sur les côtés ou sur la paroi arrière du terrarium



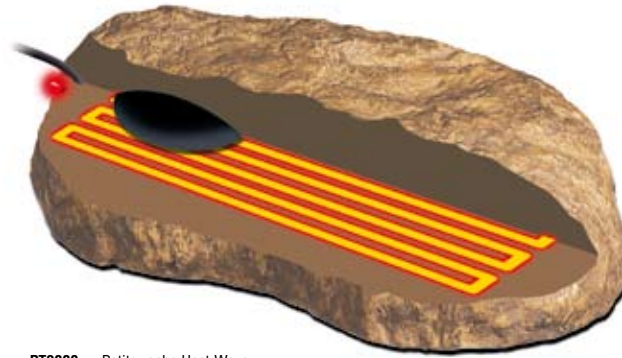
Roche Heat Wave

Pierre chauffée électroniquement

- Facile à nettoyer
- Apparence naturelle
- Stimulation d'un comportement naturel
- Digestion facilitée
- Élément chauffant contrôlé électroniquement
- Distribution uniforme de la chaleur
- Élément complètement encastré
- Éconergétique



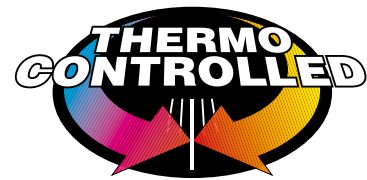
Voyant DEL (indicateur de marche/arrêt)



- PT2000 Petite roche Heat Wave
- PT2002 Roche Heat Wave moyenne
- PT2004 Grande roche Heat Wave



La roche chauffante Heat Wave simule une pierre chauffée par le soleil (dans la nature, même après le coucher du soleil, les pierres conservent la chaleur pendant plusieurs heures). Divers reptiles, dont certains nocturnes, utilisent cette forme de chaleur par conduction pour la thermo-régulation, importante pour leur métabolisme et leur digestion. La roche chauffante Heat Wave s'éteint automatiquement lorsqu'une température superficielle est atteinte, afin de prévenir les brûlures et la surchauffe. L'élément de chauffage contrôlé électroniquement est entièrement encastré dans la pierre afin de prévenir la formation de zones brûlantes. La résine spéciale, conductrice de chaleur, est étanche, non toxique, facile à nettoyer et assure une distribution homogène de la chaleur. Les roches chauffantes Heat Wave, à l'aspect naturel, sont offertes en trois grandeurs et conviennent aux terrariums secs ou humides.



Accessoires de nourrissage

Exo Terra a développé une gamme d'accessoires de nourrissage pour vous faciliter la tâche lorsque vous donnez du feuillage, des granulés, des insectes et des insectes en conserve à vos reptiles. Chaque outil est conçu pour assurer un maximum d'hygiène et de commodité. Ils fournissent un bon confort aux reptiles qui peuvent alors se nourrir sans aucun stress. Ces accessoires de nourrissage contribuent aussi à un terrarium propre et sain.

Pogona vitticeps, Australia

Distributeur de grillons Termite Hill

Distributeur de grillons pour reptiles



- Pas de saleté
- Réduit la quantité de suppléments nécessaires
- Stimule le comportement alimentaire naturel
- Idéal pour « enrober » les grillons de vitamines
- Aspect naturel
- Facile à nettoyer



PT2823 Distributeur de grillons Termite Hill



Le distributeur de grillons Termite Hill Exo Terra est un outil pratique et facile à utiliser pour alimenter vos reptiles et amphibiens en insectes. Il réduit la quantité de suppléments nécessaires puisque la poudre peut être employée de nouveau. Le distributeur prévient les restes de vitamines dans le substrat, ce qui peut être dangereux parce qu'ils abritent des bactéries nocives, particulièrement dans un terrarium humide.

Versez un supplément en poudre ultrafine dans la partie profonde du Termite Hill (p. ex. multivitamines, Calcium ou Calcium + D₃)



Ajoutez un maximum de 10 à 20 grillons (selon leur taille). Assemblez les deux pièces et secouez légèrement jusqu'à ce que tous les insectes soient « enrobés ».



Déposez le distributeur de grillons Termite Hill dans le terrarium. Retirez le bouchon.



Distributeur de grillons Feeding Rock

Distributeur de grillons pour reptiles



- Pas de saleté
- Réduit la quantité de suppléments nécessaires
- Stimule le comportement alimentaire naturel
- Idéal pour « enrober » les grillons de vitamines
- Aspect naturel
- Facile à nettoyer

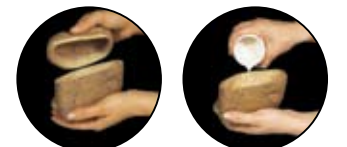


PT2821 Distributeur de grillons Feeding Rock



Le distributeur de grillons Feeding Rock Exo Terra est un outil pratique et facile à utiliser pour alimenter vos reptiles et amphibiens en insectes. Il réduit la quantité de suppléments nécessaires puisque la poudre peut être employée de nouveau. Le distributeur prévient les restes de vitamines dans le substrat, ce qui peut être dangereux parce qu'ils abritent des bactéries nocives, particulièrement dans un terrarium humide.

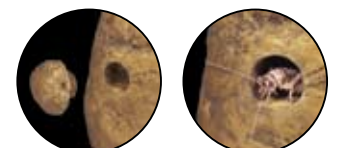
Versez un supplément en poudre ultrafine dans la partie profonde du Feeding Rock (p. ex. multivitamines, Calcium ou Calcium + D₃)



Ajoutez un maximum de 10 à 20 grillons (selon leur taille). Assemblez les deux pièces et secouez légèrement jusqu'à ce que tous les insectes soient « enrobés ».



Déposez le distributeur de grillons Feeding Rock dans le terrarium. Retirez le bouchon.





Bol Vivicator

Bol à nourriture vibrant

- Plus besoin d'insectes vivants
- Commande à distance
- Simule les mouvements des insectes
- Encourage les animaux à se nourrir
- Idéal pour servir des insectes en conserve
- Fonctionnement à piles



Le Vivicator Exo Terra est un bol vibrant à nourriture avec commande à distance et constitue la solution de recharge parfaite aux insectes vivants à servir à vos reptiles et amphibiens. Les vibrations à haute fréquence simulent le mouvement des insectes vivants sur la plate-forme de nourrissage en caoutchouc. Puisque le mouvement provoque des réactions chez les reptiles et les amphibiens insectivores, ils seront immédiatement attirés par les objets qui bougent (insectes en conserve, insectes lyophilisés, granulés).

PT2831 Vivicator

Bol Gecko Dish

Combinaison Bol à eau et à nourriture

- Avec compartiment pour aliments pour geckos
- Très stable
- Aspect naturel
- Facile à nettoyer



Le bol Gecko Dish Exo Terra est une combinaison pratique d'un bol à eau et à nourriture. Le petit compartiment est idéal pour remplir d'aliments ou de nectar pour geckos, de fruits en purée, de mélanges de vitamines et de minéraux, etc. L'autre compartiment est un bol à eau muni de marches de sécurité pour empêcher les très petits geckos ou les insectes vivants servant au nourrissage de se noyer.

PT2810 Bol Gecko Dish



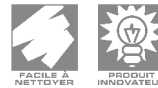
Distributeurs de vers

Distributeur de vers de farine

- Pas de saleté
- Réduit la quantité de suppléments nécessaires
- Anneau spécialement conçu pour garder les vers dans le récipient
- Aspect naturel
- Facile à nettoyer

Le distributeur de vers Worm Dish Exo Terra permet aux reptiles de voir leur nourriture (les vers de farine) tandis que l'anneau à rebord spécialement conçu empêche ceux-ci de s'échapper. Des suppléments de vitamines et de minéraux peuvent facilement être ajoutés et tout excès de poudre peut être réutilisé. Le Worm Dish Exo Terra est composé de deux parties pour en faciliter le nettoyage. Les

vers de farine ont besoin d'être retenus quand ils sont déposés dans le terrarium. Sinon, ils « s'enfuient » rapidement en creusant dans le substrat. Ils resteront cachés là jusqu'à ce qu'ils puissent se métamorphoser en coléoptères non comestibles. Il est plus probable qu'ils meurent, tout simplement, et que leur corps en décomposition constitue un festin de bactéries nocives. Le distributeur de vers Worm Dish Exo Terra empêche les vers de farine de s'enfuir tout en les gardant visibles pour les habitants du terrarium.



PT2816 Distributeur de vers de farine Worm Dish

PT2808 Distributeur de petits vers de farine Worm Dish

Bols à nourriture

- Leur aspect naturel s'intègre dans n'importe quel type de terrarium
- Sont faciles à nettoyer
- Leur surface non poreuse et lisse n'absorbe pas de bactéries nocives
- Sont fabriqués en résine de qualité alimentaire
- Sont très stables et ne sont pas facilement renversés par les grands reptiles

Les bols à nourriture Exo Terra ont un fini de rocher très naturel et réaliste sur la face extérieure et une surface lisse, non granuleuse, sur la face intérieure. Les bols sont pourvus d'un revêtement destiné à empêcher le développement de bactéries nocives et à faciliter le nettoyage. La couleur naturelle permet une intégration aisée dans les terrariums de climat désertique, tropical ou autres.



Bol à nourriture Petit

Bol à nourriture Moyen



Bol à nourriture Grand



PT2811 Petit bol à nourriture
PT2812 Bol à nourriture moyen
PT2813 Grand bol à nourriture

Abreuvoirs

La présence d'eau propre et fraîche est importante pour fournir des soins adéquats et un bon entretien aux reptiles et aux amphibiens en captivité. Exo Terra offre une gamme complète de produits pour assurer qu'une source d'eau de qualité est accessible en tout temps aux habitants du terrarium et que l'eau est gardée propre et sans débris.



Physignathus cocincinus, Vietnam

Bols à eau

- Aspect naturel, s'intègre dans n'importe quel type de terrarium
- Faciles à nettoyer
- Un escalier empêche que les reptiles se noient
- Leur surface non poreuse et lisse n'absorbe pas de bactéries nocives
- Fabriqués en résine de qualité alimentaire
- Très stables, ne sont pas facilement renversés par les grands reptiles

Les bols à eau d'Exo Terra ont un fini de rocher très naturel et réaliste sur la face extérieure et une surface lisse, non granuleuse, sur la face intérieure. Les bols sont pourvus d'un revêtement destiné à empêcher le développement de bactéries nocives et à faciliter le nettoyage. La couleur naturelle permet une intégration aisée dans les terrariums de climat désertique, tropical ou autres. Les petits reptiles, amphibiens et insectes peuvent facilement sortir du bol à eau grâce à l'« escalier de sécurité » à l'intérieur du récipient, afin de prévenir les noyades.



Bol à eau Petit

Bol à eau Moyen



Bol à eau Grand



Bol à eau Très grand

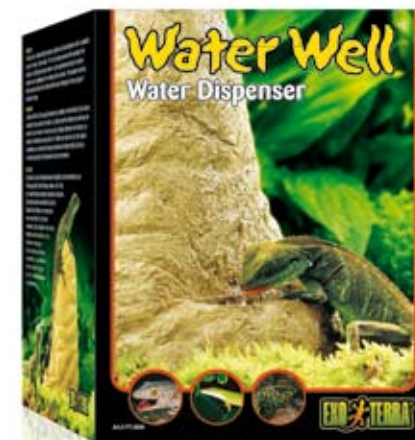


PT2801 Petit bol à eau
PT2802 Bol à eau moyen
PT2803 Grand bol à eau
PT2804 Très grand bol à eau

Réservoir à eau

Distributeur d'eau

- Fournit une source constante d'eau fraîche
- Empêche les reptiles de renverser ou de souiller leur eau
- Préviens les déversements accidentels grâce à sa stabilité
- Aspect naturel
- Facile à nettoyer



Le réservoir à eau Water Well Exo Terra approvisionne les reptiles et les autres invertébrés en eau fraîche et propre. La petite cuvette empêche les reptiles et les animaux de souiller ou de renverser l'eau tandis qu'un grillage bloque l'accès au réservoir, évitant que des insectes ou d'autres petits reptiles et amphibiens s'y aventurent. La texture naturelle du réservoir, semblable à celle du roc, permet de l'intégrer facilement à n'importe quel type d'aménagement de terrarium.



PT2806 Réservoir à eau



Cascade

Son design unique permet de placer la cascade Exo Terra partout dans le terrarium. La circulation de l'eau est assurée par la pompe Repti Flo Exo Terra (incluse). La cascade se compose de plusieurs parties, afin de faciliter le nettoyage. Les parois du réservoir de collecte sont rugueuses afin de permettre aux reptiles et aux amphibiens de sortir facilement et d'éviter ainsi tout risque de noyade.

Cascade naturelle

Petite



PT2905 Petite cascade naturelle



La circulation d'eau est assurée par la pompe Repti Flo 200 Exo Terra

- Pompe incluse
- Aspect naturel, s'intègre dans n'importe quel type de terrarium
- Facile à nettoyer
- Augmente le taux d'humidité
- Très stable, n'est pas facilement renversée par les grands reptiles
- Réservoir à eau et pompe entièrement encastrés
- Fabriquée en résine dure, non poreuse et non toxique; empêche le développement de bactéries nocives



Cascade naturelle

Moyenne



PT2906 Cascade naturelle moyenne



La circulation de l'eau est assurée par la pompe Repti Flo 200 Exo Terra. Le Générateur de brouillard Exo Terra (vendu séparément) peut être ajouté simplement en l'insérant dans l'ouverture cachée dans le courant de la cascade.

- Pompe incluse
- Aspect naturel, s'intègre dans n'importe quel type de terrarium
- Facile à nettoyer
- Très stable, n'est pas facilement renversée par les grands reptiles
- Réservoir à eau et pompe entièrement encastrés
- Fabriquée en résine dure, non poreuse et non toxique; empêche le développement de bactéries nocives
- Accessoire supplémentaire spécial en option : Générateur de brouillard Exo Terra

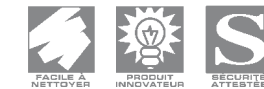


Cascade naturelle

Grande



PT2907 Grande cascade naturelle



La circulation de l'eau est assurée par la pompe Repti Flo 200 Exo Terra. Le Générateur de brouillard Exo Terra (vendu séparément) peut être ajouté simplement en l'insérant dans l'ouverture cachée dans le courant de la cascade.

- Pompe incluse
- Aspect naturel, s'intègre dans n'importe quel type de terrarium
- Facile à nettoyer
- Augmente le taux d'humidité
- Très stable, n'est pas facilement renversée par les grands reptiles
- Réservoir à eau et pompe entièrement encastrés
- Fabriquée en résine dure, non poreuse et non toxique; empêche le développement de bactéries nocives
- Accessoire supplémentaire spécial en option : Générateur de brouillard Exo Terra



Repti Flo 200

Pompe de circulation



PT2090 Repti Flo 200

- Pompe submersible et polyvalente pour aquaterrariums et paludariums
- Pompe de rechange pour la cascade naturelle Exo Terra
- Moteur éconergétique et sans entretien
- Pour usage à l'intérieur et dans l'eau seulement



La pompe de circulation Repti Flo 200 est équipée d'un moteur éconergétique et sans entretien fournissant un débit continu et puissant. Elle est idéale pour améliorer l'oxygénation de l'eau; elle assure la circulation de l'eau dans les aquaterrariums et les paludariums ou fait fonctionner des jets d'eau et des cascades dans un terrarium. Cette pompe compacte est complètement submersible. La pompe de circulation Repti Flo 200 peut aussi être utilisée comme pompe de rechange pour toutes les dimensions de cascades naturelles Exo Terra (PT2905, PT2906 et PT2907).

Générateur de brouillard

Générateur de brouillard ultrasonore

- Augmente le taux d'humidité dans l'air jusqu'à 100 %
- Effet visuel grandiose
- Simule les nuages bas et le brouillard dans les terrariums tropicaux
- Produit la rosée matinale dans les terrariums de climat désertique



PT2080 Générateur de brouillard
PT2082 Pièces de rechange



Génère un brouillard froid dans tous les types de terrariums. Idéal pour augmenter les taux d'humidité et créer un environnement naturel brumeux et vaporeux. Fonctionne dans tous les accessoires d'eau (p. ex. bols à eau, cascades naturelles Exo Terra, etc.) à partir d'une profondeur de 5 cm!

Falaise Turtle Cliff

La falaise Turtle Cliff Exo Terra est un article trois en un : cascade, endroit pour lézarder et filtre. Son système de filtration à la fine pointe de la technologie transforme instantanément un aquaterrarium en un milieu idéal pour tortues et autres animaux semi-aquatiques avec une zone sèche parfaite pour lézarder. Le filtre caché garantit une eau claire et saine tandis que la cascade crée la circulation d'eau et l'aération nécessaires. De plus, la texture et la couleur naturelles de la roche l'intègrent facilement dans n'importe quel aquaterrarium.

La falaise Turtle Cliff Exo Terra est équipée d'un filtre Repti Clear pour terrariums, qui constitue un système optimal de filtration de l'eau avec un volume élevé de filtration et un contrôle efficace du débit. Le système de filtration en trois étapes permet de remplacer les masses filtrantes une à la fois pour garantir une filtration biologique continue et une filtration optimale mécanique, chimique et biologique. On peut ajouter du matériel de filtration à l'intérieur de la falaise Turtle Cliff Exo Terra pour une meilleure filtration, de même qu'un chauffe-eau pour aquaterrariums.



Falaise Turtle Cliff

Filtre pour aquaterrariums + Roche

- Trois en un : cascade, endroit pour lézarder et filtre
- Facile à intégrer dans n'importe quel aquaterrarium
- Système caché de filtration optimale de l'eau
- Crée la circulation d'eau et l'aération nécessaires
- Zone sèche idéale pour lézarder pour les animaux semi-aquatiques



PT3650 Falaise Turtle Cliff (filtre et roche) - Moyenne

PT3655 Falaise Turtle Cliff (filtre et roche) - Grande



La falaise Turtle Cliff Exo Terra est équipée d'un filtre Repti Clear pour terrariums. L'arrière et le côté plats de la falaise peuvent être facilement placés dans les coins arrière du terrarium Exo Terra pour tortues.

Pompes et filtres



Repti Flo 250 / 350

Pompe pour terrariums

- Pompe aquatique de haute performance
- Débit réglable
- Compacte et silencieuse
- Complètement submersible



PT3600 Repti Flo 250
PT3602 Repti Flo 350

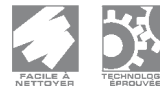


Les pompes Repti Flo 250 et Repti Flo 350 sont parfaites pour assurer la circulation d'eau dans des aquaterrariums et des paludariums ou pour contrôler des courants et des chutes d'eau dans le terrarium. Les pompes sont complètement submersibles.

Repti Clear F150

Filtre compact

- Filtre mécanique polyvalent et submersible
- Pour terrariums et aquaterrariums
- Facile à installer et à utiliser
- Simple à entretenir



PT2095 Filtre intérieur Repti Clear F150
PT2096 2 blocs de mousse de rechange pour F150



Le Repti Clear F150 est un filtre compact éconergétique pour terrarium et est idéal pour assurer la circulation de l'eau dans les terrariums et les aquaterrariums. Le filtre est entièrement submersible et peut être installé verticalement ou horizontalement selon la préférence. En raison de son petit format, le filtre est facile à cacher dans l'aménagement naturel d'un aquaterrarium. Le débit maximum du Repti Flo F150 est de 150 L/h et peut être réglé.

Repti Clear F250

Filtre pour terrariums



- Filtre polyvalent submersible à filtration en trois étapes
- Filtration biologique, chimique et mécanique
- Pour terrariums et aquaterrariums
- Facile à installer et à utiliser
- Simple à entretenir



PT3610 Filtre Repti Clear F250
PT3614 Cartouche de charbon pour F250/F350
PT3616 Mousse fine pour Repti Clear F250
PT3618 Mousse grossière pour Repti Clear F250

Le filtre Repti Clear pour terrariums est un système optimal de filtration de l'eau avec un volume élevé de filtration et un contrôle efficace du débit. Trois masses filtrantes garantissent une filtration optimale mécanique, chimique et biologique. Le système de filtration en trois étapes permet de remplacer les masses filtrantes une à la fois pour conserver l'activité de la filtration biologique. Le filtre Repti Clear pour terrariums est muni d'un contrôleur du débit d'air et d'un régulateur du débit d'eau. Le filtre est fourni avec deux bacs : un bec pivotant à 90° dirigeant le débit et permettant d'en changer la direction dans l'aquarium ou le terrarium, et un bec à 180° servant au raccordement à un tuyau.



Repti Clear F350

Filtre pour terrariums



- Filtre polyvalent submersible à filtration en trois étapes
- Filtration biologique, chimique et mécanique
- Pour terrariums et aquaterrariums
- Facile à installer et à utiliser
- Simple à entretenir



PT3620 Filtre Repti Clear F350
PT3614 Cartouche de charbon pour F250/F350
PT3626 Mousse fine pour Repti Clear F350
PT3628 Mousse grossière pour Repti Clear F350

Le filtre Repti Clear pour terrariums est un système optimal de filtration de l'eau avec un volume élevé de filtration et un contrôle efficace du débit. Trois masses filtrantes garantissent une filtration optimale mécanique, chimique et biologique. Le système de filtration en trois étapes permet de remplacer les masses filtrantes une à la fois pour conserver l'activité de la filtration biologique. Le filtre Repti Clear pour terrariums est muni d'un contrôleur du débit d'air et d'un régulateur du débit d'eau. Le filtre est fourni avec deux bacs : un bec pivotant à 90° dirigeant le débit et permettant d'en changer la direction dans l'aquarium ou le terrarium, et un bec à 180° servant au raccordement à un tuyau.



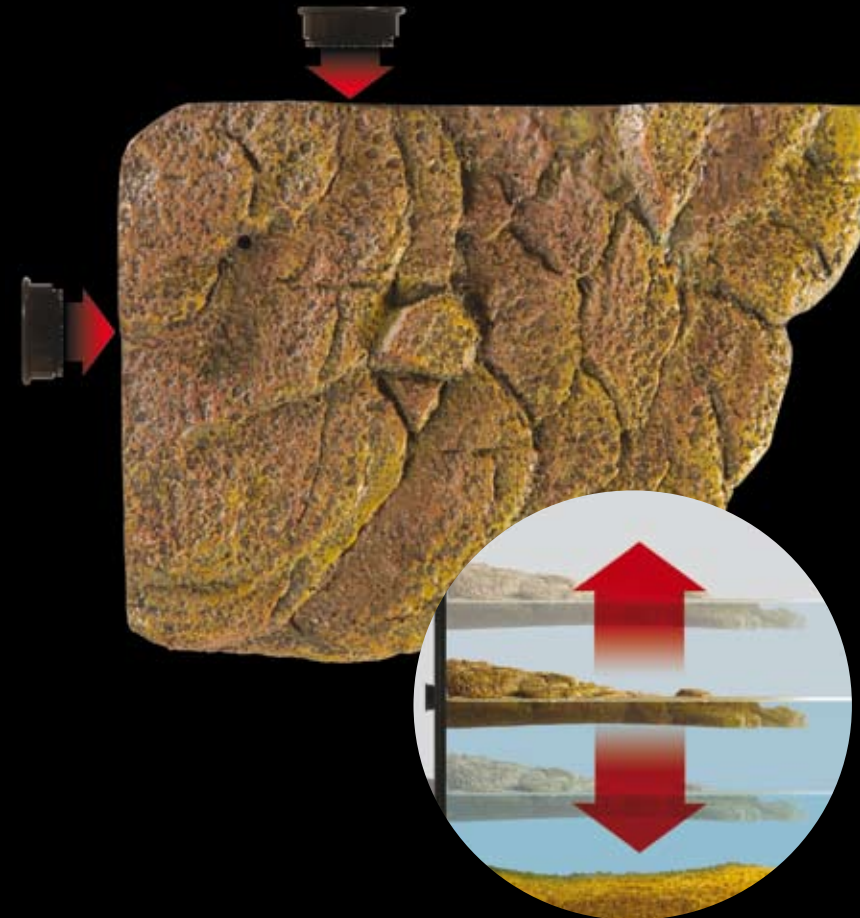
Talus Turtle Bank

Île flottante magnétique

- Est intégré facilement à n'importe quel aménagement d'aquaterrarium
- S'ajuste automatiquement à tous les niveaux d'eau (inclus)
- Est gardé en position avec des aimants
- Rampe submergée pour faciliter l'accès dans l'eau et hors de l'eau
- Zone sèche idéale pour lézarder pour les animaux semi-aquatiques

Le talus Turtle Bank Exo Terra est une île flottante exclusive permettant aux tortues aquatiques de lézarder. Tenu en place par des aimants, le talus Turtle Bank Exo Terra peut être installé dans le coin du terrarium pour maximiser l'espace pour la baignade. S'ajustant automatiquement à tous les niveaux d'eau, la rampe submergée facilite l'accès aux tortues, à un endroit sec pour lézarder, pour un maximum d'exposition à la chaleur et aux ampoules ou tubes à rayons UVB. Le talus, en vente en trois formats, convient à n'importe quelle dimension d'aquaterrarium pour tortues ou permet l'installation de talus de différents formats dans le même aquaterrarium.

- PT3800 Turtle Bank, petit
- PT3801 Turtle Bank, moyen
- PT3802 Turtle Bank, grand



Chauffe-eau Turtle Heater

Chauffe-eau automatique pour aquaterrariums

- Garde l'eau du terrarium à une température constante de 25,5 °C (78 °F)
- Chauffe-eau submersible pré-réglé
- Protecteur du cordon d'alimentation en acier inoxydable
- Construction solide pour la sécurité
- Modèle compact muni d'un support avec ventouses
- Chauffe-eau submersible pour aquaterrariums jusqu'à 100 L/26 gal

Le chauffe-eau Turtle Heater Exo Terra maintient une température de l'eau idéale pour les tortues aquatiques et la plupart des autres reptiles et amphibiens aquatiques autour de 25,5 °C (78 °F). Le revêtement en plastique résistant aux chocs et le protecteur du cordon d'alimentation en acier inoxydable gardent les reptiles et les amphibiens aquatiques en sécurité. Un support de montage est inclus avec deux grandes ventouses pour faciliter l'installation dans n'importe quel habitat aquatique. Chauffe jusqu'à 100 L (26 gal).

- PT3700 Chauffe-eau Turtle Heater 25W max 38L/10Gal
- PT3702 Chauffe-eau Turtle Heater 50W max 75L/20Gal
- PT3704 Chauffe-eau Turtle Heater 75W max 100L/26Gal



Traitements pour l'eau

Biotize

Éliminateur probiotique de déchets



- Fournit une eau claire et propre dans le terrarium
- Élimine l'accumulation de déchets organiques dans l'eau
- Réduit les odeurs
- Solubilise les déchets organiques
- Empêche le développement de bactéries nuisibles (exclusion compétitive)
- Contribue à un bon équilibre biologique pour un terrarium sain



PT1985 Biotize 30 mL/1 oz liq.
PT1986 Biotize 100 mL/3 1/3 oz liq.

Biotize contribue à l'élimination des déchets organiques dans les zones aquatiques des habitats des reptiles (p. ex. les aquariums des tortues, les bols des serpents ou les accessoires d'eau des amphibiens, etc.). Il réduit efficacement les déchets solides et les déjections provenant de la suralimentation dans l'eau. Utilisez Biotize en complément aux filtres pour l'accumulation des bactéries utiles et pour la réduction des odeurs dégagées par les déchets en décomposition. Les déchets dissous deviendront une source de nourriture pour les bactéries utiles introduites par l'addition de Biotize. Il contient quatre souches de microorganismes, sélectionnés pour leur capacité de biodégradation des protéines, des hydrates de carbone et de certains hydrocarbures. Ne renferme que des microorganismes de la classe 1, classés comme non pathogènes. La communauté bactérienne comprend : *Bacillus amyloliquefaciens*, *Bacillus subtilis* (deux souches) et *Bacillus licheniformis*.

Aquatize

Traitement pour l'eau du terrarium



- Rend l'eau du robinet sûre, crée une eau saine dans le terrarium
- Élimine le chlore et la chloramine
- Neutralise les métaux lourds
- Désintoxique
- Stimule le développement d'une couche visqueuse chez les amphibiens et les poissons
- Aide à la mue



PT1975 Aquatize 30 mL/1 oz liq.
PT1976 Aquatize 100 mL/3 1/3 oz liq.

Le traitement chimique de l'eau du robinet, qui la rend potable, laisse des résidus toxiques de chlore et de chloramine. Des traces infimes de métaux toxiques rendent également l'eau impropre à l'usage des reptiles et des amphibiens. Traitez toujours l'eau du robinet avec Aquatize. Il contient des extraits de plantes destinés au développement naturel d'une couche visqueuse chez les amphibiens et les poissons. Les huiles essentielles de ces extraits favorisent la mue des reptiles et maintiennent les écailles et les tissus cutanés dans une santé optimale.



Suppléments

Afin d'assurer une absorption suffisante de vitamines et de minéraux, Exo Terra a créé une série de suppléments liquides pouvant être facilement ajoutés à l'eau de boisson des reptiles et des amphibiens. Les suppléments sont facilement absorbés par les reptiles et ils n'ont aucun effet sur le goût de l'eau. Ces liquides sont parfaits pour rétablir le taux de minéraux (électrolytes) durant les périodes de stress et de reproduction.



Phelsuma lineata lineata, Madagascar

Os de seiche (Sepia Bones)

Supplément



- Excellente source de calcium
- Flotte et est idéal pour les tortues marines
- Aide à tailler le bec des tortues terrestres, marines et d'eau douce
- Convient à tous les types de lézards



PT3350 Os de seiche

L'os de seiche Exo Terra est une excellente source de calcium pour les reptiles et les amphibiens. L'os de seiche Exo Terra peut être utilisé en entier comme source supplémentaire de calcium pour les tortues d'eau douce, marines et terrestres. Sa surface rugueuse et comestible aide à empêcher le bec de croître exagérément et à enrayer le mâchonnement indésirable. Il flotte, ce qui le rend idéal pour les tortues marines et approprié à tous les types de lézards. L'os de seiche Exo Terra peut aussi être coupé en petits morceaux ou moulu en poudre et utilisé comme supplément nutritionnel pour les lézards comme les geckos, les agames, les iguanes, les scinques, les varans, les téjus, etc.

Calcium

Supplément de calcium liquide



- Élimine le chlore et la chloramine
- Neutralise les métaux lourds
- Rétablit le taux de calcium
- Prévient l'hypocalcémie

Le traitement chimique de l'eau du robinet, qui rend l'eau potable, laisse des résidus toxiques de chlore et de chloramine dans l'eau. Des traces infimes de métaux toxiques rendent également l'eau impropre à l'usage des reptiles et des amphibiens. Traitez toujours l'eau du robinet avec le traitement pour l'eau de boisson. Calcium contient une teneur élevée en calcium. La carence en calcium est le principal problème alimentaire des reptiles et des amphibiens en captivité.

PT1971 PT1971 Calcium 100 mL/3 1/3 oz liq.



Electrolyte

Supplément d'électrolytes et de vitamine D₃



- Rétablit et maintient les niveaux d'électrolytes
- Prévient ou enraine la maladie métabolique des os
- Aide à réhydrater les animaux stressés
- Stimule l'appétit, l'activité et un comportement normal
- Renforce le système immunitaire

Les électrolytes sont des minéraux (magnésium, potassium, sodium et calcium) perdus par déshydratation, en particulier à cause du stress. Electrolyte maintient un débit équilibré d'électrolytes dans les liquides corporels et produit de la vitamine D₃ pour une absorption adéquate de calcium. La vitamine D₃ est essentielle aux reptiles en captivité qui ne sont pas exposés à la lumière UV afin de prévenir ou d'enrayer la maladie métabolique des os.

PT1996 Electrolyte 100 mL/3,3 oz liq.





Calcium

Supplément en poudre

- Contient les éléments essentiels au métabolisme adéquat du calcium
- Faible teneur en phosphore
- Poudre ultrafine
- Pour reptiles et amphibiens

La carence en calcium est un problème alimentaire majeur chez les reptiles et les amphibiens en captivité. Le supplément de calcium Exo Terra en poudre contient des niveaux élevés de calcium pour aider à assurer la santé à long terme.

Calcium + D₃

Supplément en poudre

- Contient les éléments essentiels au métabolisme adéquat du calcium
- Sans phosphore
- Poudre ultrafine
- Pour reptiles

La carence en calcium est un problème alimentaire majeur chez les reptiles en captivité. Le supplément calcium + D₃ Exo Terra en poudre contient des niveaux élevés de calcium sans phosphore ainsi que des quantités équilibrées de vitamine D₃ pour une absorption optimale du calcium et pour aider à assurer la santé à long terme. La vitamine D₃ aide à l'absorption adéquate du calcium et est vitale pour les reptiles en captivité qui ne sont pas exposés à la lumière du soleil ni aux rayons UV.

Multi Vitamin

Supplément en poudre

- Incorpore la vitamine A du bêta-carotène
- Contient tous les acides aminés essentiels
- Renferme des oligoéléments, minéraux, acides aminés et vitamines parfaitement équilibrés
- Stimule la croissance, la reproduction et d'autres fonctions vitales
- Pour reptiles et amphibiens

La plupart des reptiles et amphibiens sont incapables d'obtenir les vitamines essentielles et les oligoéléments dont ils ont besoin dans un régime alimentaire offert en captivité. Le supplément de multivitamines Exo Terra en poudre est composé pour répondre aux besoins nutritionnels des reptiles et amphibiens conjointement avec leur régime alimentaire quotidien. Ce supplément renferme des niveaux précis de vitamines, acides aminés et oligoéléments essentiels à la production d'énergie, la croissance, l'entretien, la reproduction et de nombreuses autres fonctions vitales.



www.exo-terra.com



PT1850	Supplément de calcium en poudre	40g / 1.4 oz
PT1851	Supplément de calcium en poudre	90g / 3.2 oz
PT1852	Supplément de calcium en poudre	450g / 15.9 oz



PT1855	Supplément calcium + D ₃ en poudre	40g / 1.4 oz
PT1856	Supplément calcium + D ₃ en poudre	90g / 3.2 oz
PT1857	Supplément calcium + D ₃ en poudre	450g / 15.9 oz



PT1860	Supplément de multivitamines en poudre	30g / 1.1 oz
PT1861	Supplément de multivitamines en poudre	70g / 2.5 oz
PT1862	Supplément de multivitamines en poudre	360g / 12.7 oz



Aliments en conserve

Les aliments en conserve Exo Terra sont un moyen idéal de donner des insectes aux reptiles. Ces insectes (et ces escargots) ont été cuits dans la boîte pour en maintenir la valeur nutritionnelle, la saveur et l'arôme. Cette technique permet aussi d'amollir l'exosquelette des insectes pour une meilleure digestion et brise les liens entre les protéines de collagènes afin de rendre celles-ci absorbables par les reptiles. Le collagène est une fibre importante pour la construction des os, du cartilage, de la peau et des griffes. Les insectes en boîte ont les mêmes propriétés nutritives que les insectes vivants, mais ils sont plus faciles à digérer. Il n'est pas nécessaire de donner des insectes vivants supplémentaires en complément de ces aliments en conserve.



Sans coquille!

PT1950	Sauterelles	34 g/1 1/8 oz
PT1952	Très grandes sauterelles	34 g/1 1/8 oz
PT1954	Vers à soie (Pupea)	34 g/1 1/8 oz
PT1956	Escargots	34 g/1 1/8 oz
PT1958	Vers de farine	34 g/1 1/8 oz
PT1960	Petits grillons	34 g/1 1/8 oz
PT1962	Grillons	34 g/1 1/8 oz
PT3540	Poisson	34 g/1 1/8 oz
PT3542	Crevettes	34g / 1/8 oz



Alimentation

Bien que la majorité des reptiles soit carnivore, certains sont omnivores et quelques-uns sont strictement herbivores. La plupart des reptiles possèdent un tractus digestif plutôt primitif faisant d'eux, dans la majorité des cas, des espèces nécessitant une alimentation très spécialisée. Certains d'entre eux ne sont pas en mesure de digérer les fibres végétales alors que d'autres éprouvent des problèmes avec les aliments riches en protéines (p. ex. : protéines animales). Certains types de reptiles (comme les iguanes) passent d'une alimentation à forte teneur en protéines durant leur jeunesse à un régime alimentaire riche en fibres à l'âge adulte. Le plus souvent, ces régimes alimentaires sont composés de pousses, de légumes verts et de feuillages, mais certains groupes comblent leurs besoins de protéines en mangeant occasionnellement des insectes ou des matières animales (omnivores). Il faut adapter l'alimentation des reptiles conservés dans un terrarium, car ils dépensent moins d'énergie en captivité que dans la nature. Les espèces se nourrissant d'invertébrés ou de petits vertébrés dans la nature peuvent très bien se développer avec une alimentation complètement constituée de légumes en captivité (p. ex. : agames barbus et agames à queue épineuse), car ils ont besoin de moins d'énergie.

Exo Terra a développé une série de régimes alimentaires spécialisés pour la plupart des reptiles (les herbivores, les omnivores et les carnivores) en gardant toujours en tête les besoins particuliers de ces types de reptiles.

Chamaeleo dilepis, Tanzanie



Aliments en granulés

La gamme d'aliments en granulés Exo Terra a été conçue en gardant à l'esprit la digestibilité et les besoins précis des différentes espèces. Les aliments sont emballés dans des « sacs fraîcheur » opaques pour les garder frais et emprisonner les arômes et les saveurs naturels. Le « sac fraîcheur » est économique et sûr pour l'environnement, produisant moins de déchets que les contenants de plastique. De plus, ce sac empêche la lumière d'entrer, prévenant ainsi que les vitamines et les nutriments se dégradent.

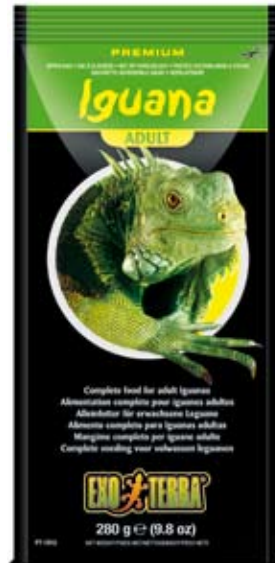


Brachylophus lasiatus, Fiji

Iguanes adultes

Aliment complet pour iguanes adultes

L'aliment Exo Terra pour iguanes adultes est une alimentation complète pour les iguanes de plus de 12" ou 30 cm SVL (du nez à la base de la queue).



PT1915 Formule pour iguanes adultes 325 g (11 1/4 oz)

La formule Exo Terra pour iguanes adultes est conçue pour garantir des apports nutritionnels appropriés pour une croissance optimale et une bonne santé à long terme. Cette alimentation fournit un régime complet et équilibré aux iguanes adultes et aux autres reptiles herbivores adultes. Tous les ingrédients ont été soigneusement sélectionnés pour leur qualité et leur digestibilité et aucun colorant ni arôme artificiel n'a été ajouté. La formule Exo Terra pour iguanes adultes est fortifiée avec un niveau optimal de vitamines, minéraux et acides aminés si bien qu'aucun autre aliment ou supplément n'est requis.

Iguanes jeunes

Aliment complet pour jeunes iguanes

L'aliment Exo Terra pour jeunes iguanes est une alimentation complète pour les iguanes jusqu'à 12" ou 30 cm SVL (du nez à la base de la queue).



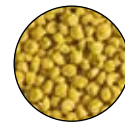
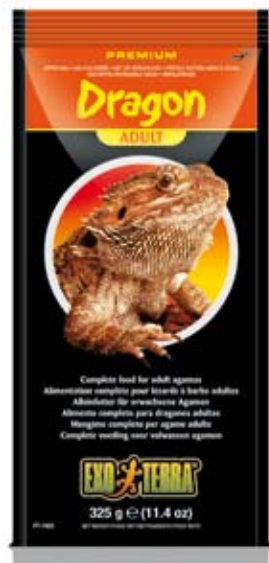
PT1910 Formule pour jeunes iguanes 325 g (11 1/4 oz)

La formule Exo Terra pour jeunes iguanes est conçue pour garantir des apports nutritionnels appropriés pour une croissance optimale et une bonne santé à long terme. Cette alimentation fournit un régime complet et équilibré aux jeunes iguanes et aux autres reptiles herbivores. Tous les ingrédients ont été soigneusement sélectionnés pour leur qualité et leur digestibilité et aucun colorant ni arôme artificiel n'a été ajouté. La formule Exo Terra pour jeunes iguanes est fortifiée avec un niveau optimal de vitamines, minéraux et acides aminés si bien qu'aucun autre aliment ou supplément n'est requis.

Agames adultes

Aliment complet pour lézards à barbe adultes

L'aliment Exo Terra pour lézards à barbe adultes est une alimentation complète pour lézards à barbe adultes de plus de 6" ou 15 cm SVL (du nez à la base de la queue).



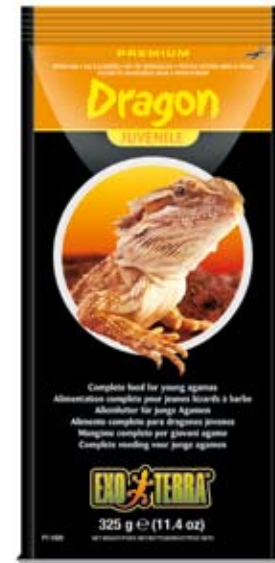
PT1925 Formule pour lézards à barbe adultes 325 g (11 1/4 oz)

La formule Exo Terra pour lézards à barbe adultes est conçue pour garantir des apports nutritionnels appropriés pour une croissance optimale et une bonne santé à long terme. Cette alimentation fournit un régime complet et équilibré aux lézards à barbe adultes et aux autres reptiles omnivores adultes. Tous les ingrédients ont été soigneusement sélectionnés pour leur qualité et leur digestibilité et aucun colorant ni arôme artificiel n'a été ajouté. La formule Exo Terra pour lézards à barbe adultes est fortifiée avec un niveau optimal de vitamines, minéraux et acides aminés si bien qu'aucun autre aliment ou supplément n'est requis.

Agames jeunes

Aliment complet pour jeunes lézards à barbe

L'aliment Exo Terra pour jeunes lézards à barbe est une alimentation complète pour jeunes lézards à barbe jusqu'à 6" ou 15 cm SVL (du nez à la base de la queue).



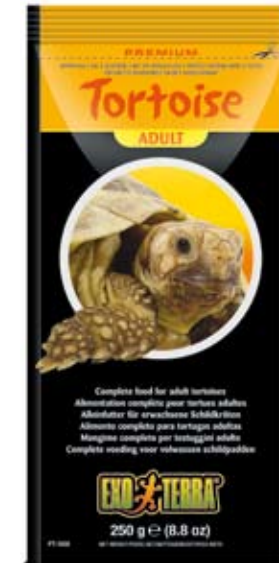
PT1920 Formule pour jeunes lézards à barbe 325 g (11 1/4 oz)

La formule Exo Terra pour jeunes lézards à barbe est conçue pour garantir des apports nutritionnels appropriés pour une croissance optimale et une bonne santé à long terme. Cet aliment fournit un régime complet et équilibré aux jeunes lézards à barbe et aux autres reptiles omnivores. Tous les ingrédients ont été soigneusement sélectionnés pour leur qualité et leur digestibilité et aucun colorant ni arôme artificiel n'a été ajouté. La formule Exo Terra pour jeunes lézards à barbe est fortifiée avec un niveau optimal de vitamines, minéraux et acides aminés si bien qu'aucun autre aliment ou supplément n'est requis.

Tortues adultes

Aliment complet pour tortues adultes

L'aliment Exo Terra pour tortues adultes est une alimentation complète pour les tortues et les tortues-boîtes adultes.



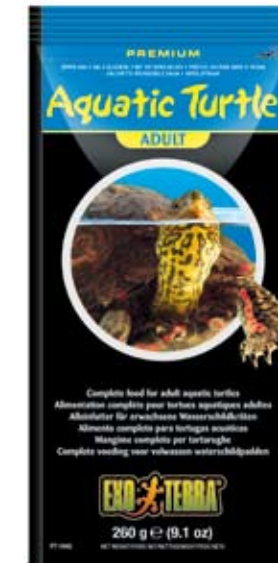
PT1935 Formule pour tortues adultes 300 g (10 1/2 oz)

La formule Exo Terra pour tortues adultes est conçue pour garantir des apports nutritionnels appropriés pour une croissance optimale et une bonne santé à long terme. Cet aliment fournit un régime complet et équilibré aux tortues adultes et aux tortues-boîtes adultes. Tous les ingrédients ont été soigneusement sélectionnés pour leur qualité et leur digestibilité et aucun colorant ni arôme artificiel n'a été ajouté. La formule Exo Terra pour tortues adultes est fortifiée avec un niveau optimal de vitamines, minéraux acides aminés si bien qu'aucun autre aliment supplément n'est requis.

Tortues marines adultes

Aliment complet pour tortues marines adultes

L'aliment Exo Terra pour tortues marines adultes est une alimentation complète pour les tortues d'eau de mer et les tortues d'eau douce adultes.



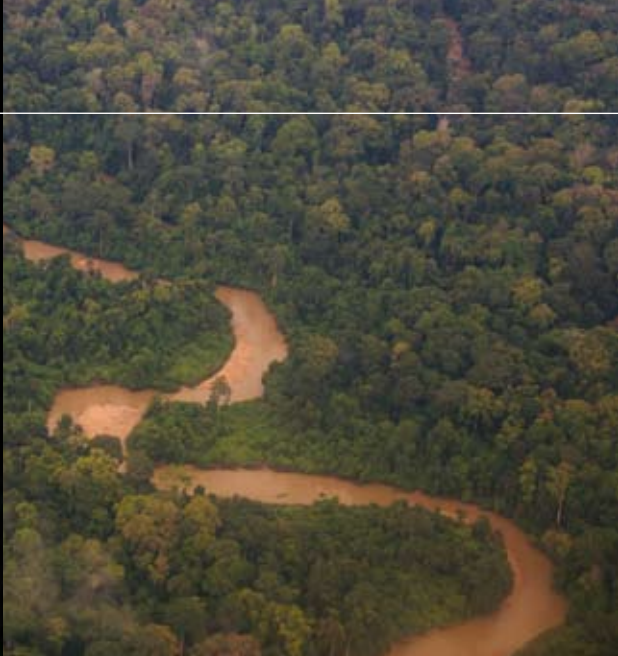
PT1945 Formule pour tortues marines adultes 300 g (10 1/2 oz)

La formule Exo Terra pour tortues marines adultes est conçue pour garantir des apports nutritionnels appropriés pour une croissance optimale et une bonne santé à long terme. Cet aliment fournit un régime complet et équilibré aux tortues marines adultes. Tous les ingrédients ont été soigneusement sélectionnés pour leur qualité et leur digestibilité et aucun colorant ni arôme artificiel n'a été ajouté. La formule Exo Terra pour tortues marines adultes est fortifiée avec un niveau optimal de vitamines et de minéraux tels que le calcium et la vitamine D₃ pour une carapace solide et saine.



Expéditions

Les expéditions Exo Terra sont un apport à la communauté scientifique et à la connaissance générale des reptiles et des amphibiens. Chaque année, Exo Terra explore un des centres de diversité écologique de l'univers à la recherche de reptiles et d'amphibiens. Grâce à nos études et à notre collecte de données de ces microhabitats, nous parvenons à une meilleure compréhension des conditions de vie naturelles de ces reptiles et amphibiens. Toutes les observations sont soigneusement consignées et cartographiées, ce qui contribue à l'évaluation de la distribution et de la densité des populations indigènes de reptiles et d'amphibiens.



COMMENT JOINDRE LA PROCHAINE EXPÉDITION EXO TERRA?

Visitez notre site Web www.exo-terra.com et découvrez comment gagner votre participation à la prochaine expédition Exo Terra au Honduras. Exo Terra a lancé une série limitée de l'habitat équipé maya.

Plus d'information à la page 28.



Expédition en Tanzanie en 2008

L'équipe Exo Terra a exploré la chaîne de montagnes Eastern Arc et les hautes terres du sud de la Tanzanie, en Afrique de l'Est. Les deux régions ont une faune et une flore endémiques et sont considérées comme des centres de biodiversité. De nouveau, l'équipe a réussi à découvrir une espèce de caméléon qui n'avait pas été décrite jusqu'à maintenant, du genre *Kinyongia*. La troisième découverte d'une nouvelle espèce durant une expédition Exo Terra! L'observation et le filmage du *Lygodactylus williamsi* dans son habitat naturel, pour la première fois, a été un autre moment fort de cette expédition. Un total de 10 espèces différentes de caméléons et de 6 espèces de geckos diurnes a été consigné au cours de ce voyage au sud de la Tanzanie en plus de plusieurs autres lézards et serpents rares. Les habitats dans lesquels l'équipe a effectué des recherches vont de la savane au climat chaud, dominée par le lion, à la forêt pluviale subalpine, au climat froid, près de la frontière du Malawi.



Ce reptile de l'espèce *Kinyongia* a été découvert dans les montagnes Poroto. C'est la troisième nouvelle espèce découverte au cours d'une expédition Exo Terra.



Lygodactylus williamsi dans la forêt Kimboza.



Hemidactylus platycephalus mangeant une araignée.



Pelusios sinuatus près de Mikumi.



Mâle *Chamaeleo deremensis* menaçant dans les montagnes Udsungwa.



La cuisine improvisée dans les montagnes Poroto.



Chamaeleo dilepis menaçant sur les flancs des montagnes Uluguru.



L'équipe de l'expédition Exo Terra explorant les forêts autour du cratère Ngozi.



Le rare *Chamaeleo incornutus* dans les forêts près de Tukuyu.



Le caméléon de Tanzanie à trois cornes (*Chamaeleo fuelleborni*) des montagnes Poroto.



Route raboteuse en direction du lac Malawi.



Mamba vert (*Dendroaspis angusticeps*) mangeant un oiseau.



Crococile traquant une cigogne noire.



Mâle *Agama agama* ou agame des colons dans son habitat à Ruaha.

Expédition au Gabon en 2007

Il existe encore un endroit sur terre où les chimpanzés courent en bondissant dans l'obscurité de la jungle à portée de voix du battement des vagues; où sans bouger les pieds, vous pouvez voir des tortues, des baleines, des crocodiles, des caméléons et des éléphants, la forêt vierge, les mangroves miroitantes, les savanes impeccables, les marais salants parsemés de palmiers, les lagons interminables et les plages de sable blanc! Du Gabon se dégage le caractère de l'Afrique équatoriale à l'état sauvage, figée dans le temps, le seul exemple de ce qu'était l'Afrique tropicale autrefois...

L'équipe de l'expédition Exo Terra est revenue en toute sécurité de cette portion de l'Afrique sauvage où elle s'était rendue à la recherche d'une herpétofaune inconnue. En une seule soirée, l'équipe a été capable de trouver les trois espèces de crocodiles qui y vivent. À Ivindo, l'équipe a découvert une nouvelle espèce de gecko.



Les marais de Loango sont presque interminables. Trois espèces de crocodiles y vivent.



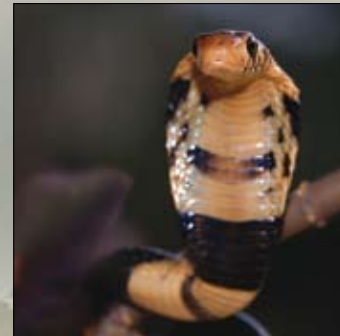
Un *Crocodylus cataphractus* près d'Akaka dans le parc national Loango.



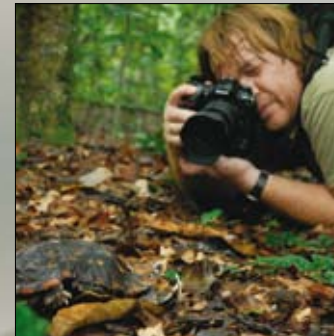
Les scorpions sont très faciles à apercevoir la nuit à l'aide d'un appareil portable d'éclairage ultraviolet.



Après les pluies équatoriales, il était difficile d'atteindre notre prochain campement.



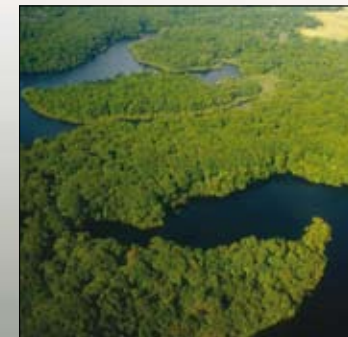
Ce jeune cobra de forêts (*Naja melanoleuca*) a été trouvé près du campement à Tassi.



Emmanuel Van Heygen photographant une tortue terrestre de forêts, à dos articulé, appelée *Kinixys erosa*.



Cet avion à six places a transporté l'équipe au cœur du Gabon, à Ivindo.



Une vue aérienne au-dessus du parc national Loango.



Un gerrhosaure près du campement à Tassi.



Le gecko assez courant appelé *Hemidactylus fasciatus*.



Cette nouvelle espèce de gecko diurne *Lygodactylus* a été découverte près de Langoué Bai (Ivindo).



Ithycyphus Miniatus mangeant une grenouille

Expédition à Madagascar en 2006

L'expédition dans les forêts de bambous

Tous les membres de l'expédition Exo Terra à Madagascar en 2006 sont revenus à la maison en toute sécurité après avoir effectué trois semaines de recherches intensives dans les jungles et les forêts de bambous du nord-ouest de Madagascar.

À la suite de la découverte d'une nouvelle espèce de gecko diurne (*Phelsuma vanheygeni*) par Emmanuel Van Heygen, responsable de la marque Exo Terra, au cours de l'expédition Exo Terra à Madagascar en 2004, de nombreuses questions sont restées sans réponse quant à la répartition, au comportement et à l'éthologie de cette espèce remarquable. Afin d'obtenir des réponses à ces questions, l'équipe d'Exo Terra est retournée dans la région, en juin 2006.



Jeune *Phelsuma vanheygeni*



Furcifer pardalis d'Ankify



www.exo-terra.com

Expédition en Ouganda en 2005

L'équipe de l'expédition Exo Terra s'est rendue en Ouganda, la perle de l'Afrique, et a réussi à cartographier la faune des caméléons. Les chaînes de montagnes de l'ouest du pays qui forment la frontière avec le Congo ont été explorées à fond. En plus de données climatologiques, les caractéristiques morphologiques de différents lieux géographiques ont été consignées. Ces études seront publiées bientôt, mais entre-temps, vous pouvez déjà consulter une mine de renseignements, y compris de nombreuses photos, une vidéo et même un balado sur le site Web Exo Terra.



Emmanuel Van Heygen a trouvé la vipère rhinocéros *Bitis nasicornis*.



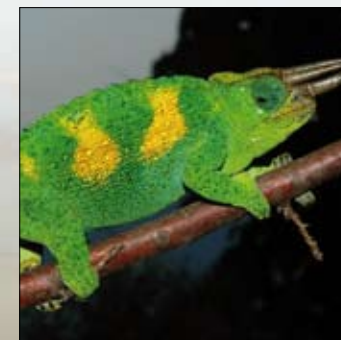
Le campement près des montagnes de Ruwenzori



Des hippopotames fonçant dans la rivière Ishasha à la frontière avec le Congo.



Un *Bradypodion xenorhinum*, mâle endémique des montagnes de Ruwenzori.



Un *Chamaeleo johnstoni* dont les yeux ont des reflets bleus, vivant dans le sud de l'Ouganda, près de la frontière avec le Rwanda et le Congo.



Guy Van Heygen tournant le film de l'expédition (regardez le balado ou servez-vous du visualiseur pour voir le film sur www.exo-terra.com).

Volcans Virunga, Ouganda

Expédition à Madagascar en 2004

Cette expédition pleine d'aventures a définitivement été l'une des plus réussies jusqu'à maintenant. Son but était d'évaluer la faune des reptiles sur une péninsule inexplorée du nord-ouest de Madagascar, la péninsule Ampasinadava. Emmanuel Van Heygen, responsable de la marque Exo Terra, a découvert une nouvelle espèce de gecko diurne nommé en son honneur *Phelsuma vanheygeni*. Les résultats de cette expédition ont été publiés dans *Phelsuma* 12 (2004), le journal officiel du Nature Protection Trust of Seychelles. Vous pouvez obtenir plus d'information sur le site Web Exo Terra.



Le *Phelsuma vanheygeni* récemment décrit et découvert au cours de l'expédition, et nommé ainsi en l'honneur d'Emmanuel Van Heygen, responsable de la marque Exo Terra.



Sur la rivière Kongony, dans une pirogue pouvant difficilement accueillir deux personnes. Ces pirogues sont fabriquées à partir d'un seul tronc d'arbre.



Quelques membres de l'équipe, au deuxième campement, dans la forêt vierge.



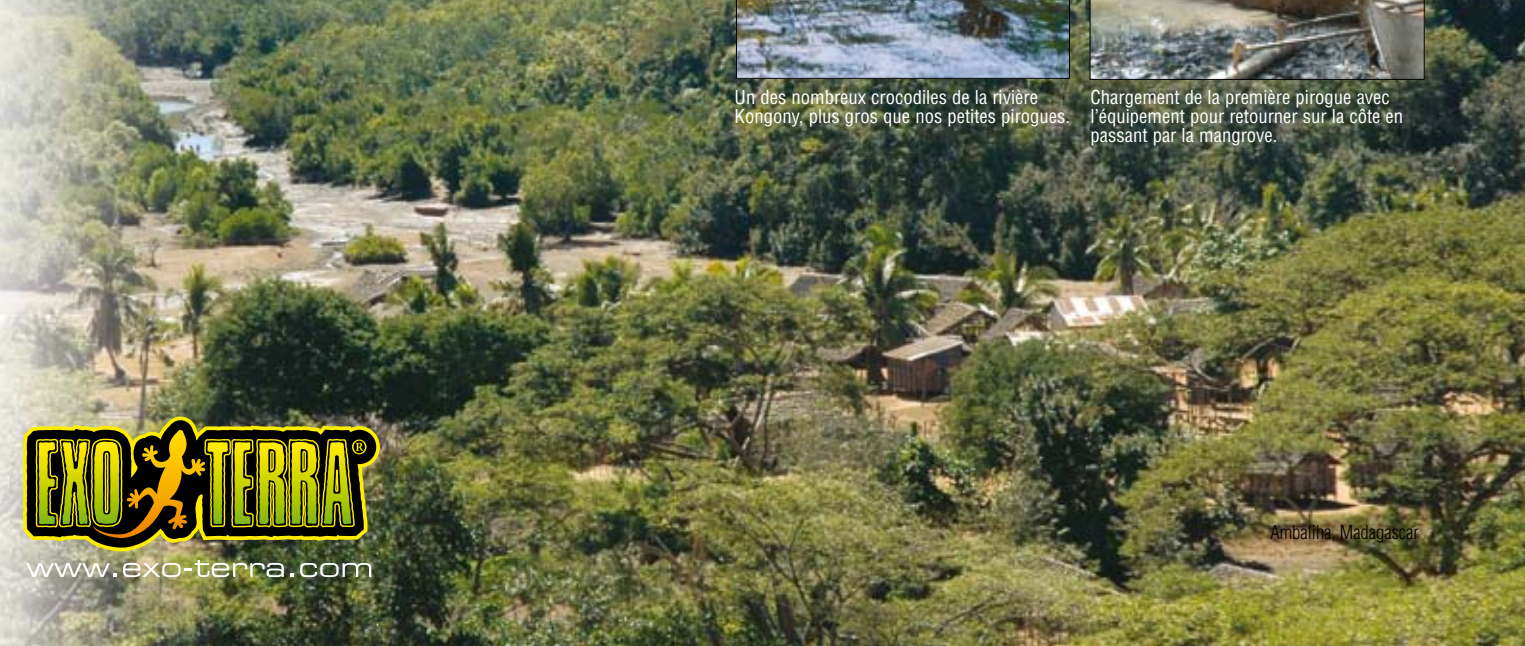
Acrantophis madagascariensis



Un des nombreux crocodiles de la rivière Kongony, plus gros que nos petites pirogues.



Chargement de la première pirogue avec l'équipement pour retourner sur la côte en passant par la mangrove.



Ambalima, Madagascar

Expédition à l'île de la Réunion en 2003

Le principal objectif de cette expédition consistait à cartographier la distribution des geckos diurnes endémiques et à faire des recherches sur les différentes morphologies géographiques observables sur cette île volcanique de l'océan Indien. Les résultats de cette expédition ne sont pas encore publiés parce que plus de recherche est nécessaire pour parvenir à des conclusions.

Cascade du Chien, île de la Réunion



Phelsuma borbonica borbonica de l'est de l'île de la Réunion



Furolier pardalis de l'île de la Réunion, probablement introduit autour de 1840 à partir de Nosy Be, à Madagascar



Emmanuel Van Heygen, responsable de la marque Exo Terra, examinant du mouvement dans la végétation



Conservation

Exo Terra joue un rôle actif dans plusieurs projets de conservation, dans le monde entier. Ces dernières années, les populations sauvages de reptiles et d'amphibiens, ont souffert. La destruction de leurs habitats, la pollution et la forte envie de l'humanité d'étendre son espace habitable menacent les reptiles, les amphibiens ainsi que les plantes et les habitats dont ils dépendent, partout dans le monde. Certaines espèces ne pourront être sauvées de l'extinction que par des projets visant à restaurer leurs habitats naturels et par des projets d'élevage en captivité.

Face à ces défis, Exo Terra s'est joint aux principaux organismes de conservation afin de protéger les espèces de reptiles en voie de disparition et leurs habitats naturels. Par sa participation dans des projets de conservation en ligne et sur le terrain, Exo Terra joue un rôle clé pour aider à assurer un avenir aux reptiles.



L'IRCF (International Reptile Conservation Foundation)



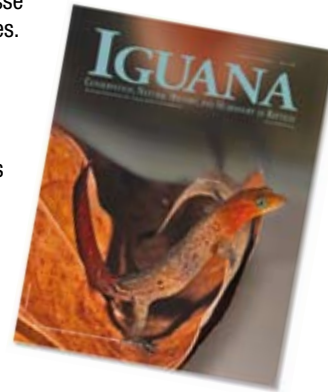
Le premier objectif de l'IRCF consiste à appuyer la conservation et les programmes de recherches qui contribuent à la survie des reptiles menacés et de leurs habitats. L'IRCF travaille de concert avec la communauté scientifique, les éducateurs, les entreprises, les particuliers et les organisations professionnelles de conservation en tant que participants à la solution globale de conservation.

L'IRCF est une organisation composée de membres s'occupant activement de la conservation des reptiles ainsi que des habitats naturels et des écosystèmes dans lesquels ils vivent, en assumant divers rôles selon le projet ou le programme. L'appui de l'IRCF peut inclure : collectes de fonds, acquisitions de terres, soutien logistique, communications et sensibilisation aux espèces, publications et coordination de bénévoles.

Les programmes qui ont bénéficié d'un appui jusqu'à maintenant comprennent : Projet *Heloderma*, Programme de rétablissement de l'iguane bleu, Projet Palaris, Groupe de travail polyvalent sur le gavial, Lézard des dunes sableuses de l'Argentine, Iguane des Fidji, Fonds pour l'alligator de Chine, Rétablissement de l'iguane de la Jamaïque, Programme de rétablissement

de l'iguane d'Anegada, Iguane de Ricord, Projet de conservation de l'iguane d'Utila, Alliance pour la survie des tortues, Iguane rhinocéros et Programme de réinstallation de l'iguane des Îles Turks et Caïcos.

L'IRCF publie la revue trimestrielle *IGUANA: Conservation, Natural History, and Husbandry of Reptiles*. *IGUANA* s'adresse à tous ceux qui se préoccupent des reptiles. La revue rassemble des communautés de scientifiques et d'amateurs tout en offrant un outil de choix aux débutants et experts sur le terrain. Des articles magnifiquement illustrés proposent des perspectives dignes de foi concernant la conservation des reptiles, l'histoire naturelle et les soins des animaux en captivité. Lisez des reportages sur des reptiles en voie de disparition, des esquisses biographiques d'herpétologistes et d'écologistes, des comptes rendus de voyages, des perspectives historiques, des observations, des critiques de livres, des actualités, et beaucoup plus.



La revue est publiée tous les trois mois et distribuée aux membres et collaborateurs de l'IRCF, aux bibliothèques de consultation et à d'autres établissements.

Le NPTS (Nature Protect Trust of the Seychelles)

Le NPTS est une organisation non gouvernementale, à but non lucratif, enregistrée dans les Seychelles, qui travaille à la conservation de la biodiversité de ces îles uniques. Les projets de conservation sont basés sur des recherches scientifiques approfondies visant à protéger des espèces en préservant leurs habitats. Le NPTS est membre de l'UICN (Union internationale pour la conservation de la nature et de ses ressources) et ses membres ont été représentés à la Commission de survie des espèces de l'UICN dans les groupes de spécialistes suivants : Re-introduction Specialist Group, Madagascar & Mascarene Reptile & Amphibian Specialist Group, Tortoise & Freshwater Turtle Specialist Group, Heron Specialist Group et le Southern African Invertebrates Specialist Group.

Les projets qui ont connu du succès incluent la mise en place de Roche Caiman Bird Sanctuary à Mahé, de Seychelles Terrapin Research Project, de Giant Tortoise Conservation Project et de Seychelles Red Data Book 1997.

Le NPTS publie une revue scientifique annuelle appelée *Phelsuma* couvrant tous les aspects de la biologie et de la conservation dans tout l'océan indien occidental. La couverture géographique inclut les îles et l'océan dans la région s'étendant entre la côte ouest de l'Afrique et l'archipel Chagos à l'est.

PROJETS DE CONSERVATION

Lézard perlé du Guatemala

La vallée Motagua du Guatemala caractérisée par son unique climat semi-aride, ses broussailles épineuses subtropicales et ses forêts arides a été reconnue par le Fonds mondial pour la nature comme une région écologique incomparable pourtant menacée. Elle est également l'habitat du lézard perlé du Guatemala (*Heloderma horridum charlesbogerti*). À cause de la demande sans cesse croissante des humains pour des terres et de la persécution attribuable à la peur, le reste de la population sauvage du lézard perlé est estimé à moins de 200 individus.



Lisez davantage au www.exo-terra.com



Exo Terra supporting IRCF and its partners.

Iguane bleu du Grand Caïman

Étant le plus grand animal terrestre sur l'île Grand Caïman, l'iguane bleu (*Cyclura lewisii*) a dominé ce paradis tropical pendant des millions d'années avant l'arrivée des humains. Toutefois, les humains à la recherche de terres ainsi que les animaux domestiques et les bêtes nuisibles voyageant avec eux ont causé des ravages sur l'île, laissant l'espèce fonctionnellement en voie de disparition. Aussi récemment qu'en 2002, il restait moins de 25 iguanes bleus en liberté.



Lisez davantage au www.exo-terra.com



Exo Terra supporting IRCF and its partners.

Iguane noir du Guatemala

L'iguane noir du Guatemala (*Ctenosaura palaris*) vit dans les forêts arides de la vallée du Río Motagua au Guatemala. Cet environnement restreint, isolé et exceptionnel est le seul endroit où l'on retrouve ces animaux. Trop longtemps, la superficie et la qualité de leur habitat ont diminué à cause de l'empiètement des humains. Ces iguanes étaient traditionnellement chassés comme source de nourriture, mais ce n'est plus le cas, en raison de leur extrême rareté. L'iguane noir apparaît présentement sur la liste des espèces sérieusement menacées selon l'Union mondiale pour la nature. Le nombre exact de la population restante est inconnu.



Lisez davantage au www.exo-terra.com



Exo Terra supporting IRCF and its partners.



Gavial

Le programme de conservation du gavial (*Gavialis gangeticus*) qu'on a décrit pendant des décennies comme le plus grand succès de conservation en Inde, connaît un ralentissement marqué puisqu'il ne reste dans la nature qu'environ 200 gavials pouvant se reproduire. Vivant autrefois dans la plupart des rivières du sous-continent du nord de l'Inde, ces grands crocodiliens vivent aujourd'hui seulement dans quelques zones protégées qui sont séparées par des centaines de kilomètres. Même si le plan initial de rétablissement incluait à la fois des programmes d'élevage en captivité et de mise en liberté conjointement avec la création de plusieurs réserves, ce plan n'a pas réussi à éduquer les fermiers locaux et les pêcheurs sur la valeur du gavial. Les pêcheurs, en particulier, perçoivent le gavial, mangeur de poissons, comme un compétiteur de leur gagne-pain. Le braconnage a été et continue d'être une menace majeure, en particulier dans le sanctuaire national de la rivière Chambal qui a été le territoire de l'espèce pendant des décennies.



Lisez davantage au www.exo-terra.com



Lézard des dunes sableuses de l'Argentine

Les zones du littoral maritime de la province de Buenos-Aires constituent un environnement naturel varié incluant des plages de sable, des falaises, des lagunes et de vastes dunes sableuses. Elles sont aussi l'habitat de bon nombre de plantes et d'animaux endémiques qui ont évolué pour s'établir dans cet environnement unique. Malheureusement, à cause de l'empiètement incessant et incontrôlé des humains dans cette région, beaucoup de ces espèces sont menacées. Aucune ne l'est autant que le lézard des dunes sableuses de l'Argentine (*Liolaemus multimaculatus*), dont la capacité de nager dans les sables mouvants et la couleur parfaitement assortie au paysage, le rendent incapable de survivre dans d'autres régions. Si elle n'est pas protégée, cette espèce disparaîtra complètement de la face de la terre.



Lisez davantage au www.exo-terra.com



Iguane de Ricord

L'iguane de Ricord (*Cyclura ricardii*) est un grand lézard terricole. Vivant seulement dans trois petits groupes éparpillés dans toute la République dominicaine, son habitat, autrefois vaste, a été grandement détruit par l'agriculture, l'exploitation des mines de calcaire et le bétail qui lui fait concurrence pour la végétation limitée et qui piétine ses nids. Les iguanes sont aussi chassés pour leur viande et servent de proies aux chats, aux chiens et aux mangoustes qui ont été amenés sur le territoire.



Lisez davantage au www.exo-terra.com



Silhouette

Bien que Silhouette soit la troisième plus grande île des Seychelles, ses pentes abruptes ont empêché tout développement important. Elle est considérée par les écologistes comme un des foyers les plus importants de biodiversité dans l'océan Indien. La plus grande partie de l'île est composée de formations rocheuses en granit vieilles de 63 millions d'années qui sont les reliques de l'ancien supercontinent sud Gondwana. Cette histoire géologique signifie que les îles sont les sommets des montagnes immergées d'un continent qui reliait autrefois l'Inde à Madagascar. Sur les sommets de ces montagnes se trouvent les survivants d'une faune et d'une flore qui ont coexisté avec les dinosaures.



Exo Terra supporting NPTS



Lisez davantage au www.exo-terra.com

Tortues d'eau douce des Seychelles

Les recherches menées par le NPTS ont révélé que deux espèces de tortues d'eau douce des Seychelles, la *Pelusios castanoides intergularis* et la *Pelusios subniger parietalis*, étaient en voie d'extinction. À cause de la pollution, de la prédation et du développement, il subsiste moins de 250 individus de chaque espèce. Le NPTS vise à sauver ces espèces par l'élevage en captivité et la réintroduction dans des réserves protégées.



Exo Terra supporting NPTS



Lisez davantage au www.exo-terra.com

Tortues géantes

Pendant plus d'un siècle, on a cru que la tortue géante d'Aldabra, *Dipsochelys dussumieri*, était la seule espèce de tortues géantes à avoir survécu dans les îles de l'océan Indien. Après plusieurs rapports sur des tortues aux formes étranges, le Nature Protection Trust of the Seychelles a commencé des recherches sur ces tortues. L'examen de spécimens conservés au musée (espèces seychelloises « disparues » par le Dr Justin Gerlach et Laura Canning) a confirmé que quelques tortues vivantes présentaient les caractéristiques d'une espèce que l'on croyait éteinte depuis plus de 120 ans! Ces tortues font maintenant l'objet d'un programme de conservation. Celui-ci comprend un projet d'élevage en captivité à Silhouette. L'an dernier, environ 30 tortues juvéniles sont nées et se trouvent présentement dans un nouvel enclos extérieur.



Exo Terra supporting NPTS



Lisez davantage au www.exo-terra.com



Prix Nactus 2009

Le prix annuel de photographie en herpétologie

Les créations merveilleuses de la nature ne cessent d'impressionner! La beauté et le mystère des reptiles et des amphibiens nous fascinent. Le prestigieux prix Nactus et la récompense qui s'y rattache encouragent les photographes à capturer cette beauté. Exo Terra se consacre à inspirer les habitants de tous les coins du globe. Les photographes de la vie sauvage qui nous aideront à le faire en nous fournissant des photos de qualité seront récompensés.

Le concours

Le prix Nactus est un concours annuel de photographie en herpétologie. Son but est de découvrir les meilleures photos de reptiles et d'amphibiens réalisées par des photographes du monde entier et de servir d'inspiration à leurs interprétations visionnaire et expressive de la nature. Le concours est ouvert à tous, amateurs ou professionnels, de toute nationalité et d'âge légal dans leur pays respectif. Puisque seules les images numériques sont acceptées au concours, les juges vont tout particulièrement s'assurer que les images sont une représentation fidèle de la nature.

L'annuaire (Yearbook) Exo Terra

Toutes les photos gagnantes et en nomination seront affichées dans l'annuaire (Yearbook) Exo Terra de 2010. Ce magnifique annuaire est une véritable pièce de collection en raison de son tirage très limité.

La récompense

Le prix Nactus a été nommé selon le gecko du gène « Nactus » trouvé sur certaines îles des océans Indien et Pacifique, incluant la Papouasie-Nouvelle-Guinée et l'Australie. Le trophée, en laiton et en marbre, pèse 1,5 kg.

Le prix

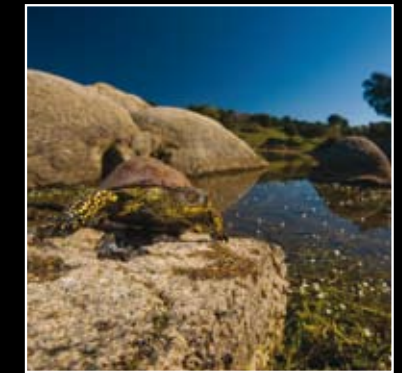
Le gagnant du prix Nactus Exo Terra se joindra à l'expédition Exo Terra en 2010 comme photographe officiel.

Prix Nactus 2008 Nominations

Catégorie 2 Reptiles dans leur environnement



Maik Dobiey, Altter, Allemagne - *Homopus signatus signatus*



Ferran Aguilar Anton, Tarragona, Espagne - *Emys orbicularis*



Tony Phelps, Oudshoorn, Afrique du Sud - *Cerastes gasperetti*



Benny Trapp, Wuppertal, Allemagne - *Timon lepidus*



Benny Trapp, Wuppertal, Allemagne - *Coronella austriaca*

Prix Nactus 2008 Nominations

Catégorie 1 Amphibiens dans leur environnement



Shawn Helfick, Palm Bay, É.-U. - *Megophrys nasuta*



Salvador Colvée Nebot, Denia, Espagne - *Bufo bufo*



Jeff Rugg, Montgomery, É.-U. - *Bufo americanus*



Juan Manuel Hernandez Lopez, Madrid, Espagne - *Salamandra salamandra*



Ferran Aguilar Anton, Tarragona, Espagne - *Rana temporaria*

Prix Nactus 2008 Nominations

Catégorie 3 Photos d'amphibiens

Gagnant au classement général
Prix Nactus 2008



Paul Bratescu, Washington, É.-U. - *Phyllomedusa camba*



Paul Bratescu, Washington, É.-U. - *Hypsiboas punctatus*



Dave Northcott, Canyon Country, É.-U. - *Phyllomedusa bicolor*



Jelger Herder, Nijmegen, Pays-Bas - *Triturus cristatus*



Chris van der Lingen, Bocas del Toro, Panama - *Oophaga pumilio*

Prix Nactus 2008
Nominations
Catégorie 4
Photos de reptiles



Thor Håkønsen, Torvastad, Norvège - *Uroplatus fimbriatus*



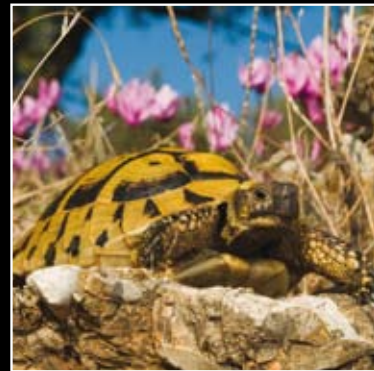
Thor Håkønsen, Torvastad, Norvège - *Naultinus grayii*



Shannon Plummer, New Farm, Australie - *Morelia amethystina kinghorni*



Royden Lepp, Bothell, É.-U. - *Furcifer pardalis*



Benny Trapp, Wuppertal, Allemagne - *Testudo hermanni*

Prix Nactus 2008
Nominations
Catégorie 5
Comportement de l'animal



Thor Håkønsen, Torvastad, Norvège - *Uroplatus fimbriatus*



Jeff Rugg, Montgomery, É.-U. - *Rana catesbeiana*



Ferran Aguilar Anton, Tarragona, Espagne - *Natrix natrix*



Dave Northcott, Canyon Country, É.-U. - *Pyxicephalus adspersus*



Benny Trapp, Wuppertal, Allemagne - *Bufo bufo*

Prix Nactus 2008
Nominations
Catégorie 6
Fiche scientifique



Shannon Plummer, New Farm, Australie - *Morelia bredli*



Royden Lepp, Bothell, USA - *Furcifer pardalis*



Dave Northcott, Canyon Country, USA - *Lygodactylus williamsi*



Benny Trapp, Wuppertal, Germany - *Bufo bufo*



Andrew Gilpin, North Liberty, USA - *Rhacodactylus ciliatus*

Prix Nactus 2008
Nominations
Category 7
Espèces en voie d'extinction



Shannon Plummer, New Farm, Australie - *Aspidites ramsayi*



Shannon Plummer, New Farm, Australie - *Cyclura lewisi*



Sarah Gilpin, North Liberty, USA - *Rhacodactylus leachianus*



Jelger Herder, Nijmegen, Netherlands - *Salamandra salamandra*



Christian Langner, Billerbeck, Germany - *Abronía graminea*

Site Web

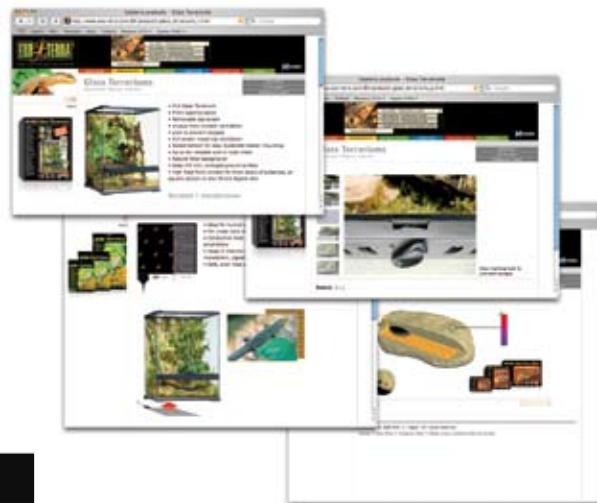
Le site Web Exo Terra est devenu une ressource internationale pour les passionnés de reptiles et les herpétologistes partout dans le monde. Visitez notre site et découvrez-y une mine de renseignements pour vous-même. Obtenez de l'information approfondie sur tous les produits et les expéditions Exo Terra. Renseignez-vous davantage au sujet du prix Nactus 2009. Informez-vous au sujet des prochains événements sur le calendrier des événements internationaux sur les reptiles. Abonnez-vous à notre bulletin bimestriel en ligne. Rétablissez l'éclairage. Et plus...

Découvrez le monde des reptiles en ligne

Information approfondie sur nos produits

Une vue d'ensemble complète

Obtenez de l'information approfondie sur tous les produits Exo Terra. Notre site Web vous facilite la tâche pour trouver les bons produits pour vos reptiles et amphibiens. Vous pouvez naviguer aisément dans toutes nos catégories de produits, descriptions, photos et présentations à regarder à l'aide du visualiseur flash presentations.



Prix Nactus

Le prix annuel de photographie en herpétologie

Découvrez l'information la plus récente sur le prix Nactus 2009 de photographie en herpétologie; renseignez-vous sur la façon de vous joindre à nous, sur les règlements et la date de fermeture du concours ou sur le vote pour choisir le meilleur photographe en herpétologie de cette année.

Bulletin Exo Terra

L'information la plus récente

En vous abonnant au bulletin, vous apprendrez tout sur le monde passionnant des reptiles et d'Exo Terra; soyez renseigné sur les développements les plus récents de nos produits; profitez de conseils sur les soins et d'information approfondie sur les espèces; et soyez parmi les premiers à connaître les prochains événements importants Exo Terra.



Calendrier des événements internationaux sur les reptiles

Une vue d'ensemble des événements sur les reptiles, partout dans le monde



Sur le site Web Exo Terra, renseignez-vous sur les prochains événements touchant les reptiles, dans le monde entier. Le calendrier des événements internationaux sur les reptiles est maintenant en ligne. Trouvez de l'information sur les événements organisés dans votre région. Vous pouvez même nous faire connaître des événements imminents en remplissant le formulaire en ligne s'y rapportant.

Et davantage...

Le site est régulièrement mis à jour au fur et à mesure que de nouveaux articles sont lancés, que des événements importants sont annoncés ou que nous voulons partager nos innovations en cours.

Les vidéofilms et les photos des expéditions

Un ajout à vos connaissances



Faites l'expérience d'une expédition Exo Terra comme si vous y étiez. Regardez les vidéos, naviguez dans les albums de photos, lisez des histoires terrifiantes ou téléchargez simplement le balado dans votre lecteur MP4!



www.exo-terra.com



Distributed by/Distribué par :
Canada: Rolf C. Hagen Inc., Montreal, QC H9X 0A2
U.S.A.: Rolf C. Hagen (U.S.A.) Corp., Mansfield, MA. 02048
U.K.: Rolf C. Hagen (U.K.) Ltd., Castleford, W. Yorkshire WF10 5QH
France: Hagen France SA., F-77388 Combs la Ville.
Germany: HAGEN Deutschland GmbH & Co. KG, 25488 Holm
Malaysia: Rolf C. Hagen (SEA) SDN, 43200 Cheras, Selangor D.E., Malaysia.
Spain: Rolf C. Hagen España S.A., Av. de Beniparrell n.11 y 13, 46460 Silla, Valencia

S-2610F
Imprimé au Canada

